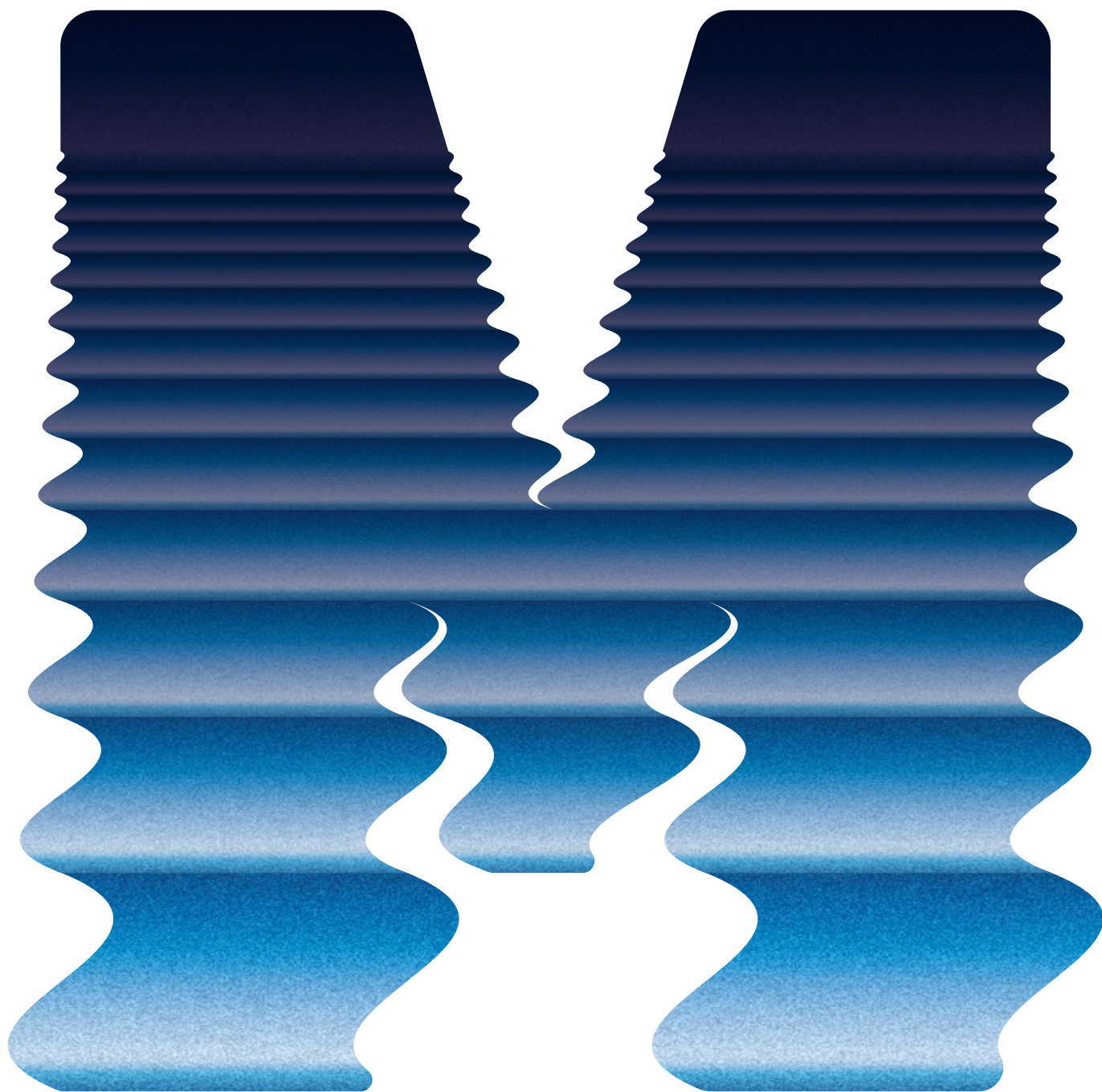
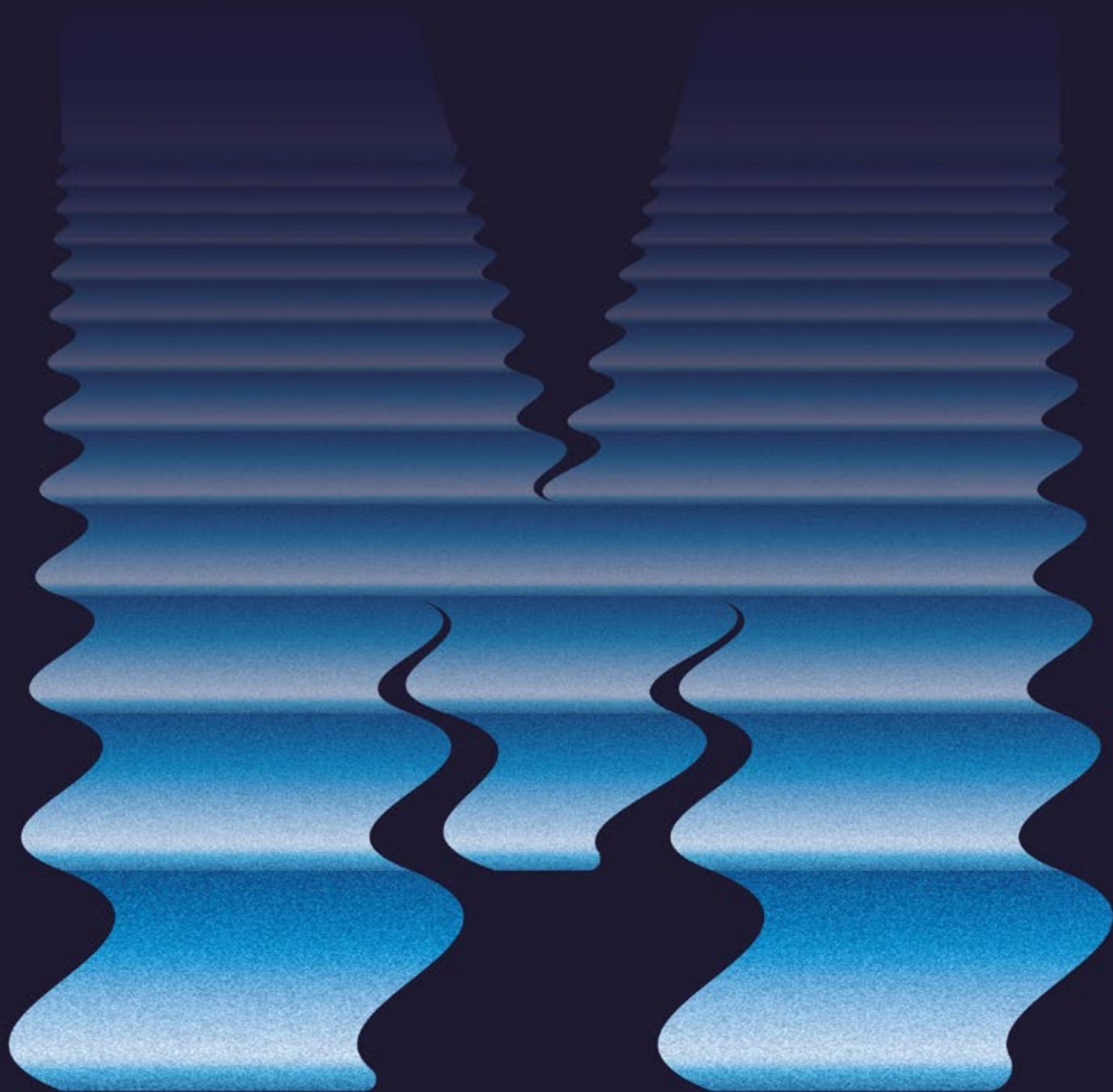


MatteoRagni/MareNostrum



ABET LAMINATI

MatteoRagni/MareNostrum



ABET LAMINATI

Abet Laminati

ITA Nata a Bra alla fine degli anni Cinquanta, Abet Laminati è oggi una tra le più importanti realtà produttrici di laminati decorativi. L'azienda piemontese ha arricchito nel tempo un catalogo fatto di Collezioni differenti per caratteristiche tecniche e particolarità estetiche che devono la propria unicità anche alla collaborazione con i più importanti e i più apprezzati designer del mondo.

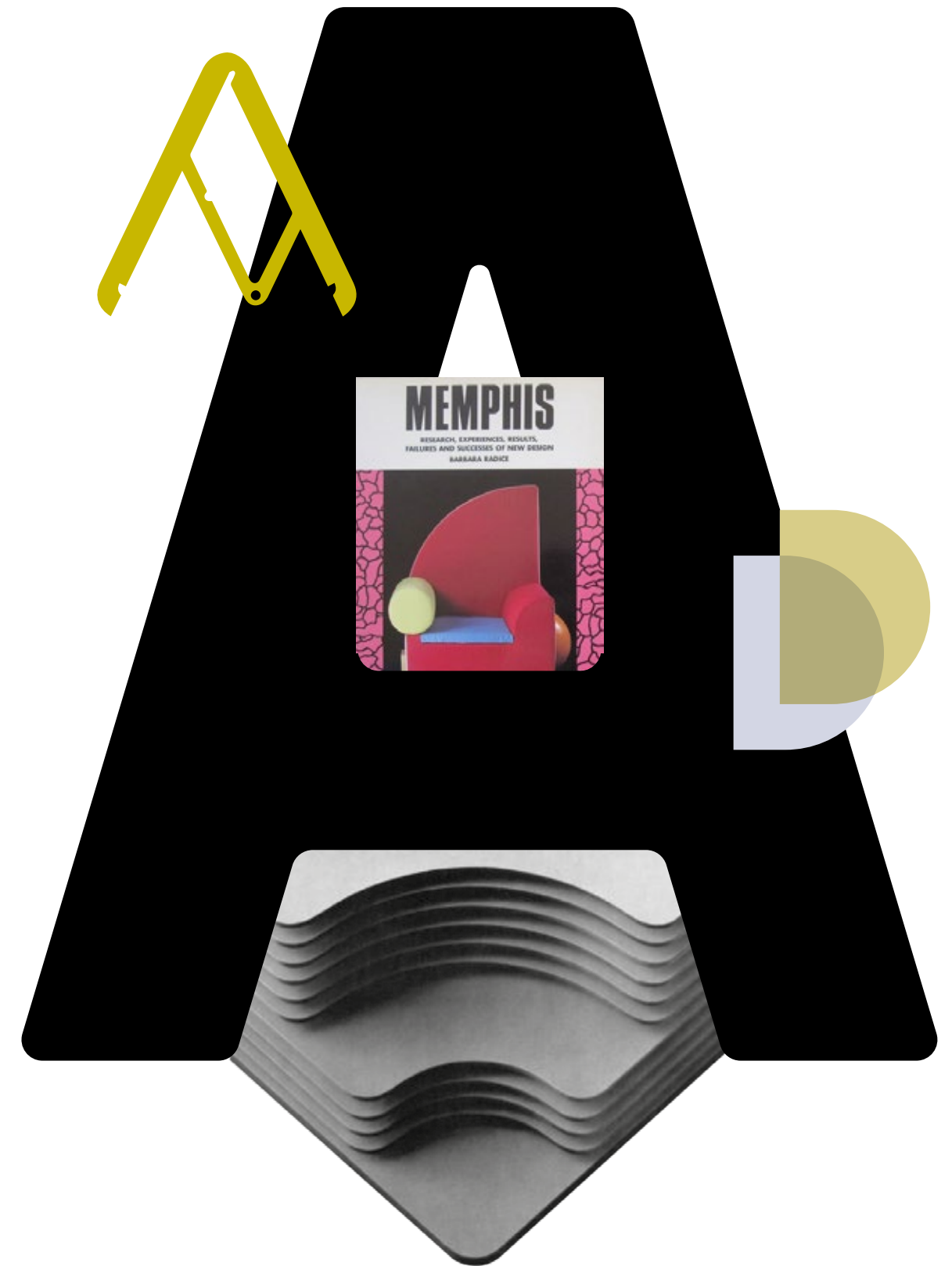
Abet Laminati fin dagli inizi ha voluto relazionarsi con la cultura contemporanea contribuendo alla diffusione del "Made in Italy". Fondamentale in questo senso, il sostegno alla nascita di Alchimia sul finire degli anni Settanta e poi di Memphis nei primi anni Ottanta, rivoluzioni stilistiche che hanno segnato in modo definitivo il design internazionale. Nel corso degli anni, Abet Laminati ha costantemente lavorato sull'immagine dei propri prodotti attraverso la ricerca di decori e texture in grado di incuriosire, suscitare emozioni, ispirare. È così che il laminato ha assunto una vera e propria identità, distinguendosi e reinterpretandosi, conquistando riconoscimenti importanti quali il Compasso d'Oro vinto nel 1987 per il Diafos, primo laminato trasparente a decorazione tridimensionale, il premio Europeo di Design del 1990 e il Compasso d'Oro alla Carriera del 2001.

Tra le molte scelte compiute che hanno portato Abet Laminati al successo in oltre 90 paesi del mondo, decisiva negli anni Novanta quella di produrre pannelli in stampa digitale, innovativa tecnica che permette la realizzazione di creatività e sfumature di qualità raffinata. Per i progettisti non ci sono più limitazioni all'estro perché ogni possibilità espressiva è contemplata come concretizzabile.

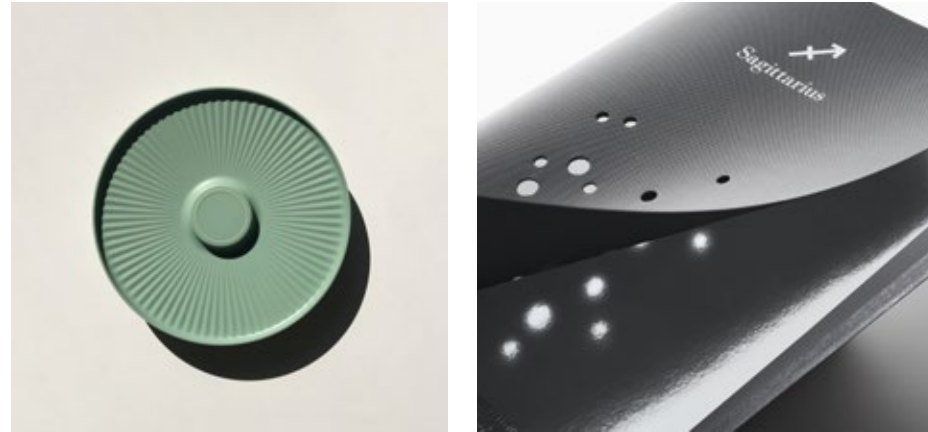
ENG Established in Bra, Italy, in the late 1950s, Abet Laminati is a leading manufacturer of decorative laminates. Over the years, the company has enriched a catalogue made of Collections with different technical and aesthetic features, enhanced thanks to the collaboration with the most important and appreciated international designers.

Since the start, Abet Laminati has recognised the importance of a successful relationship with contemporary culture and has played its part in spreading the "Made in Italy" image. In this respect, the support to the cultural operations Alchimia and Memphis, born in the late Seventies and in the early Eighties respectively which deeply marked the international design, was of fundamental importance. Over the years, Abet Laminati has expanded its products through the research of new decors and textures capable of arousing curiosity and emotions and bringing inspiration. This way the laminate has assumed a specific always evolving identity, winning prestigious awards: the Compasso d'Oro in 1987 for Diafos, the first transparent laminate with a 3D decoration, the European Design Award in 1990 and the Compasso d'Oro Career Award in 2001.

Among the many choices which have led Abet Laminati to success in more than 90 countries all over the world, the decision to produce panels with the innovative digital printing technology, able to realise refined textures and shades, proved to be decisive in the Nineties. There are no more limits now to designers' creativity and any idea can be potentially achievable.



Matteo Ragni



ITA Matteo Ragni è nato a Milano nel 1972. Si è laureato in Architettura al Politecnico di Milano. Dal 1994 progetta e si occupa di design negli ambiti più diversi dell'industria e dell'artigianato, con un interesse che si focalizza sempre di più sulla progettazione volta ad unire funzione e innovazione tipologica. Ha lavorato per molte aziende, per le quali ha spesso integrato all'attività di designer quella di creative director, dando vita a sistemi di comunicazione e produzione perfettamente sincronici. Le relazioni con l'imprenditoria italiana e internazionale gli consentono di costruire un modus operandi rispettoso del DNA e della storia di ogni singolo marchio, nella convinzione che solo così il mestiere del designer possa avere un'etica e una funzione di vera evoluzione.

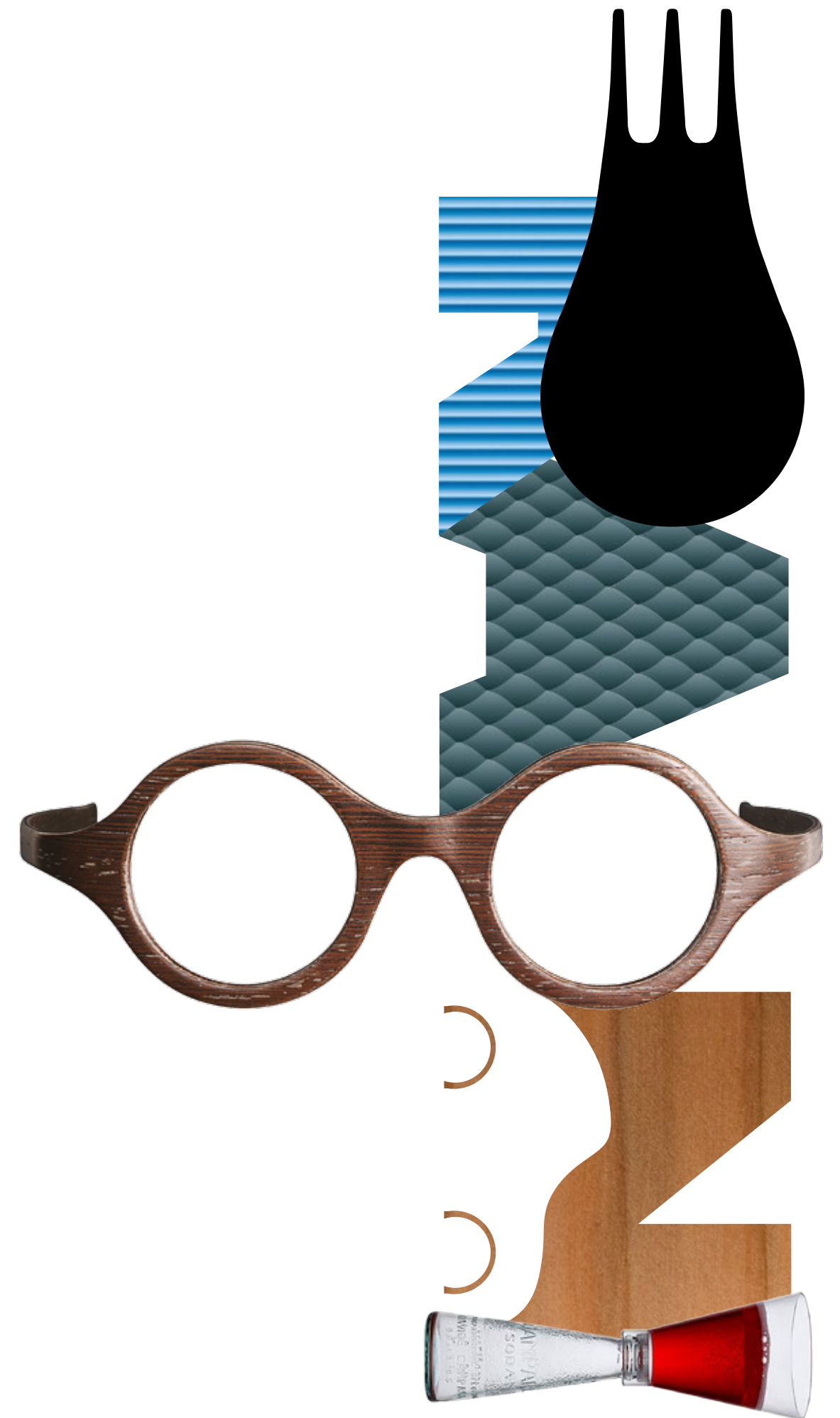
Matteo Ragni è stato uno dei più giovani vincitori del Compasso d'Oro a 29 anni, nel 2001, con la posata usa e getta Moscardino, disegnata insieme a Giulio Iacchetti. Nel 2014 riceve il secondo Compasso d'Oro, sempre con Giulio Iacchetti, per il design di una serie di tombini per Montini. Numerosi sono altri riconoscimenti nazionali e internazionali, che di volta in volta sottolineano un approccio eclettico e discreto, sempre alla ricerca dell'ironia e del gesto progettuale riflessivo e pulito. Infine è stato imperativo in questi ultimi anni darsi come obiettivo e finalità aggiuntiva al lavoro di design, la costruzione di diversi network intorno alle aziende clienti, inaugurando così un processo di collaborazioni e supporti commerciali e culturali che, singolarmente, le aziende non possono incentivare. Numerosi anche i progetti culturali e espositivi, la partecipazione a mostre collettive, le docenze e le conferenze sia in Italia che all'estero.

Dal 2020 è design curator di Abet Laminati insieme a Giulio Iacchetti.

ENG Matteo Ragni was born in Milan in 1972. He took a degree in Architecture at the Milan Polytechnic. Since 1994 he has focused on design in a wide range of industrial and crafts contexts, concentrating on questions of function combined with typological innovation. He has worked for many companies, often mixing his activity as a designer with the role of creative director, creating perfectly synchronized systems of communication and production. His working relationships with Italian and international producers have allowed him to construct a modus operandi that adapts to the background and history of each individual brand, in the conviction that this is the only way for the role of the designer to take on an ethical character, contributing to true evolution.

In 2001, at the age of 29, Matteo Ragni became one of the youngest talents to win a Compasso d'Oro award, with the disposable utensil Moscardino, designed together with Giulio Iacchetti. In 2014 he was assigned a second Compasso d'Oro, again with Giulio Iacchetti, for the design of a series of manhole covers for Montini. He has received many other national and international honors, underscoring his discreet, eclectic approach always driven by the pursuit of irony and thoughtful, clean design gestures. Finally, in recent years Ragni has concentrated on the additional objective of building various networks around client companies, triggering a process of collaboration, commercial and cultural support that could not be driven by the companies on their own. Matteo Ragni also works on many cultural initiatives and exhibitions, taking part in group shows, teaching and giving lectures in Italy and abroad.

Since 2020 he has been curator of Abet Laminati together with Giulio Iacchetti.



Mare Nostrum Collection

Papersail	10	Net	28
Fetch	16	Octopus	34
Islands	22	Shark	40

Matteo Ragni

ITA Mare Nostrum è una collezione di decori che celebra il mare, simbolo di vitalità e biodiversità, elemento che lambisce le coste di tutti i continenti e che li tiene uniti e collegati tra loro. Il mare, il nostro mare, di tutti e per tutti, dove trovano casa migliaia di specie marine in un ecosistema spesso messo in crisi dalle azioni dell'uomo.

I decori prendono formalmente spunto da pesci e moto ondoso per ricreare dei pattern più astratti e geometrici. Un messaggio sotto traccia per ricordarci di prenderci cura del nostro mare e del nostro unico pianeta terra.

Re-Abet

Da sempre Abet Laminati opera mettendo in atto una serie di comportamenti e processi utili alla riduzione dell'impatto ambientale. Partendo da questa filosofia, l'azienda ha deciso di puntare più in alto, con la realizzazione di Re-Abet, un laminato composto al 100% da carte kraft riciclate che caratterizzano la collezione Mare Nostrum.

ENG Mare Nostrum is a collection of decors that celebrates the sea, a symbol of vitality and biodiversity. It is an element that touches the coasts of every continent, uniting and connecting them. The sea, our sea, for all, is home to thousands of marine species in an ecosystem under threat from human activity.

The decors are inspired by fish and waves, creating abstract and geometric patterns. Mare Nostrum carries a subliminal message to remind us to take care of our seas and our only planet, Earth.

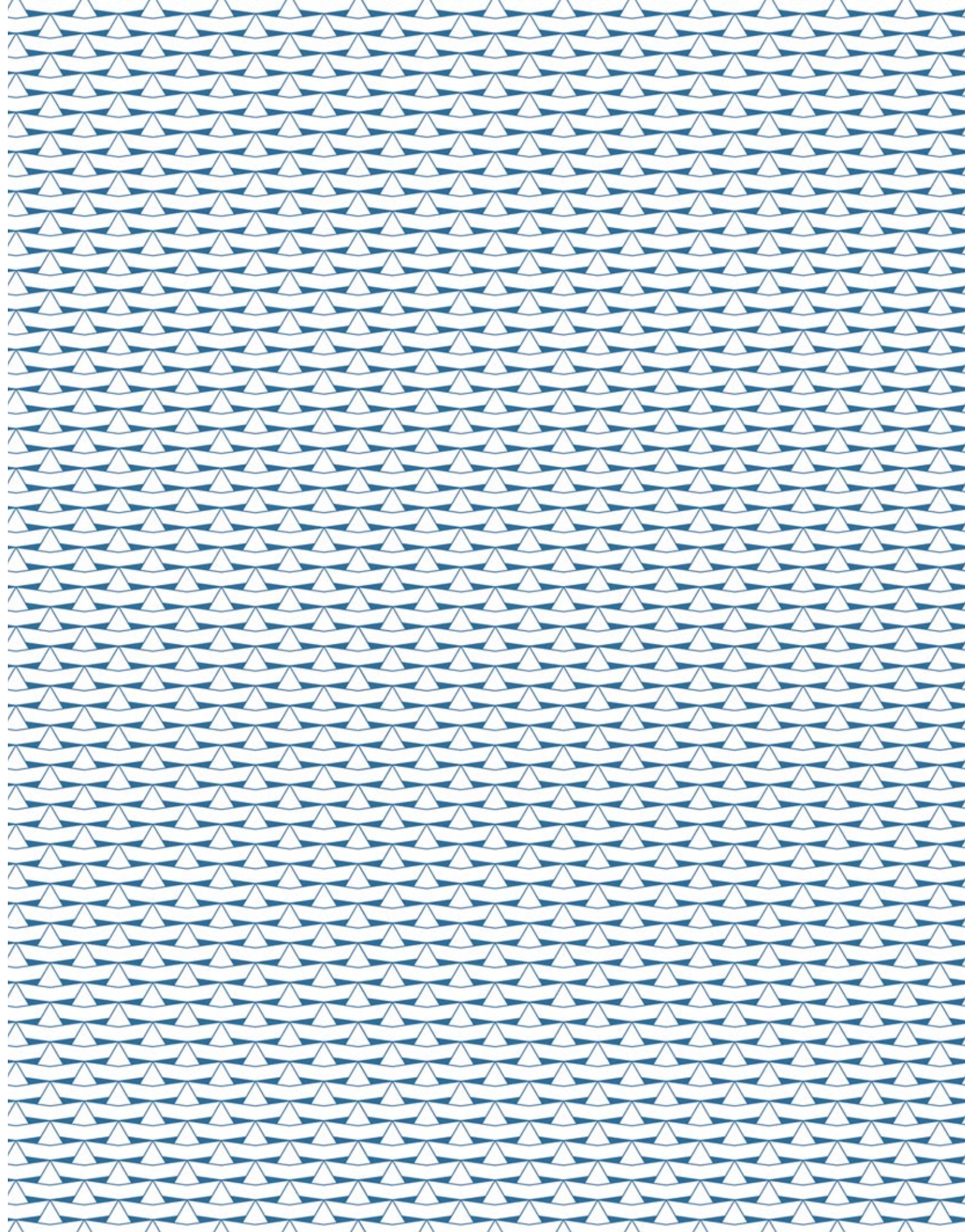
Abet Laminati has always adopted a series of behaviours and processes aimed at reducing its environmental impact. Based on this philosophy, the company has decided to go one step further with the creation of Re-Abet, laminate manufactured from 100% recycled kraft paper that characterises the Mare Nostrum collection.

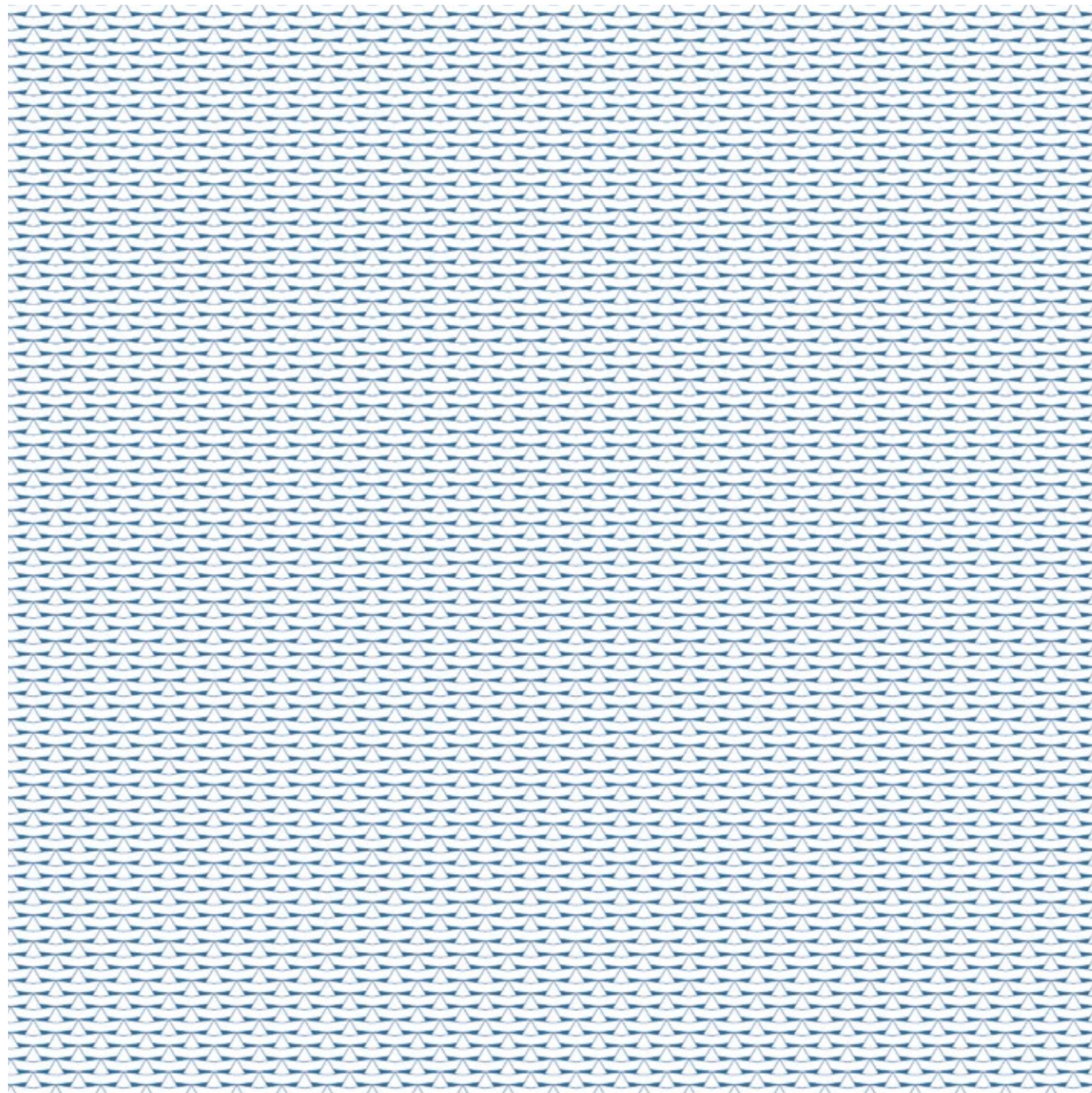
Papersail



ITA Un pattern iconico, dedicato al mare e alla libertà di vivere su una barca a vela, navigando, cullati dal vento, dolcemente tra le onde.

ENG An iconic pattern dedicated to the sea and to the freedom of life on a sailboat: sailing gently through the waves, cradled by the wind.



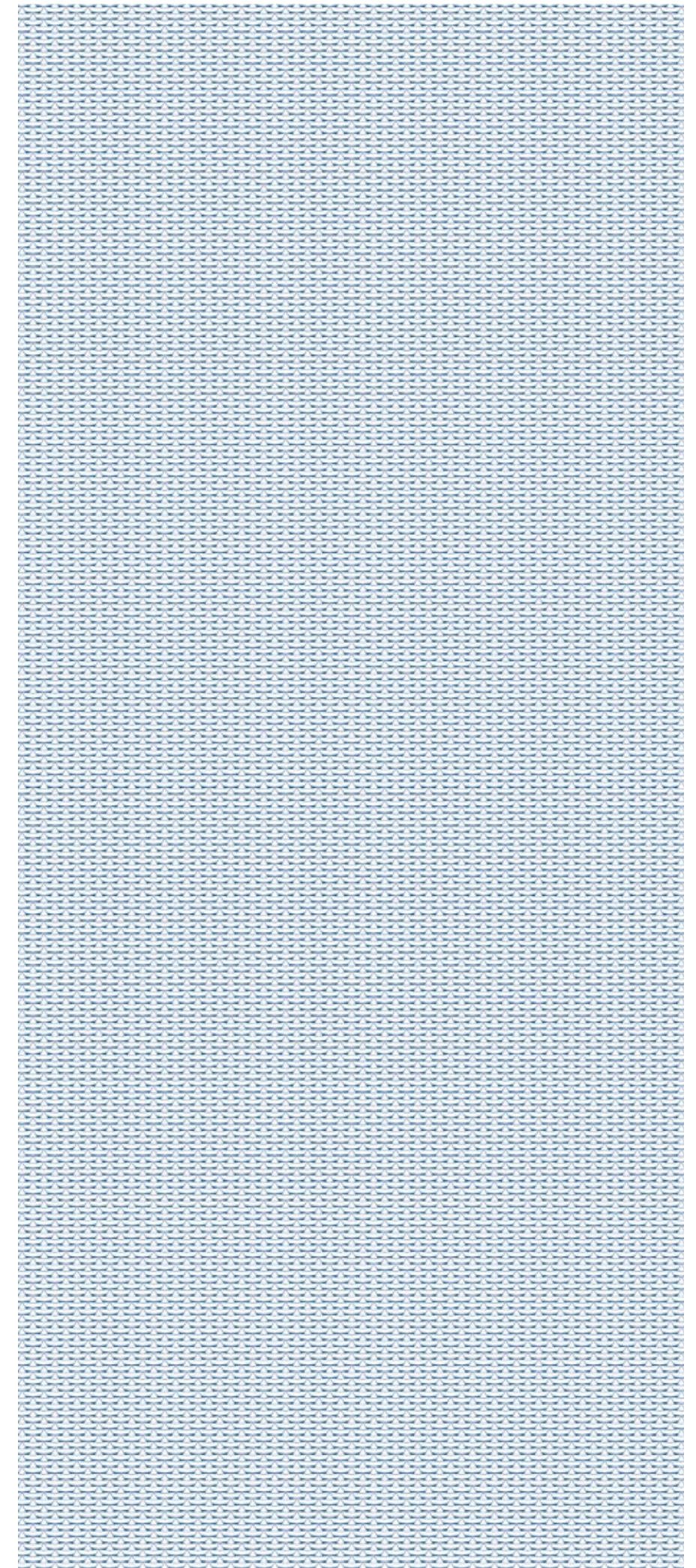


Dimensione pannello
Panel dimensions
3050x1300 mm

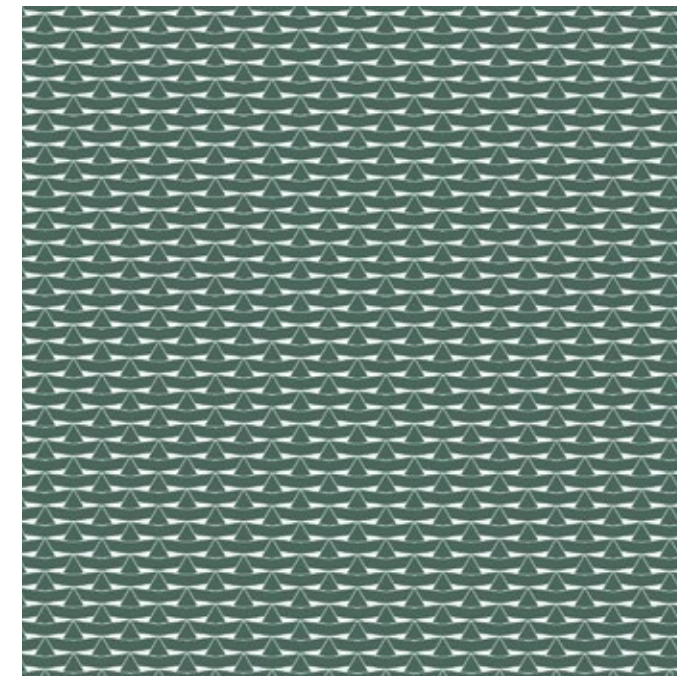
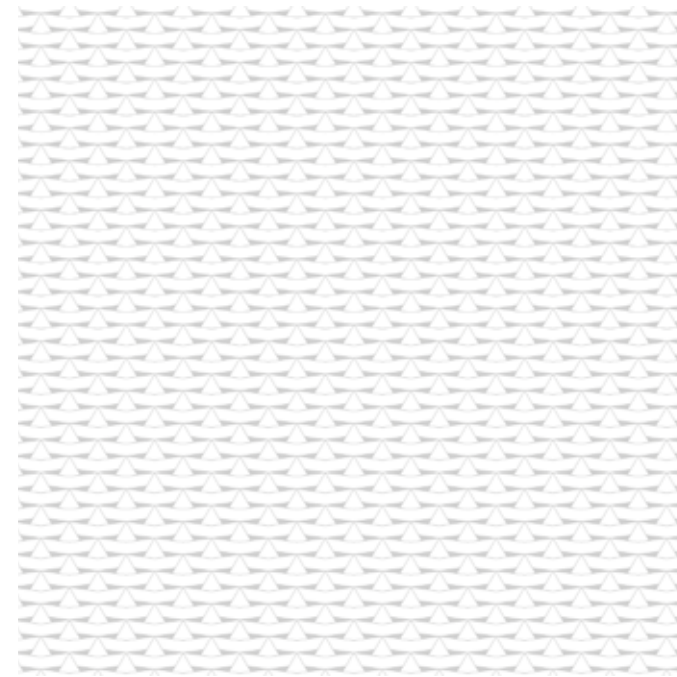
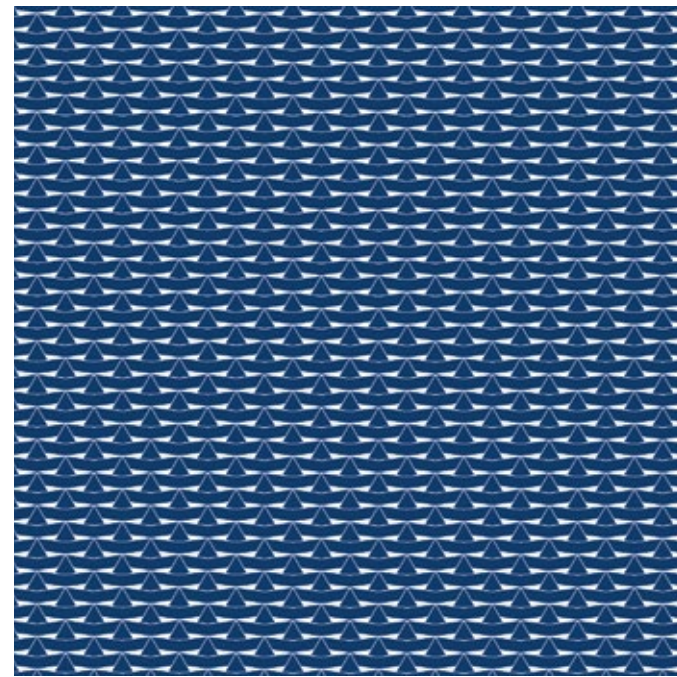
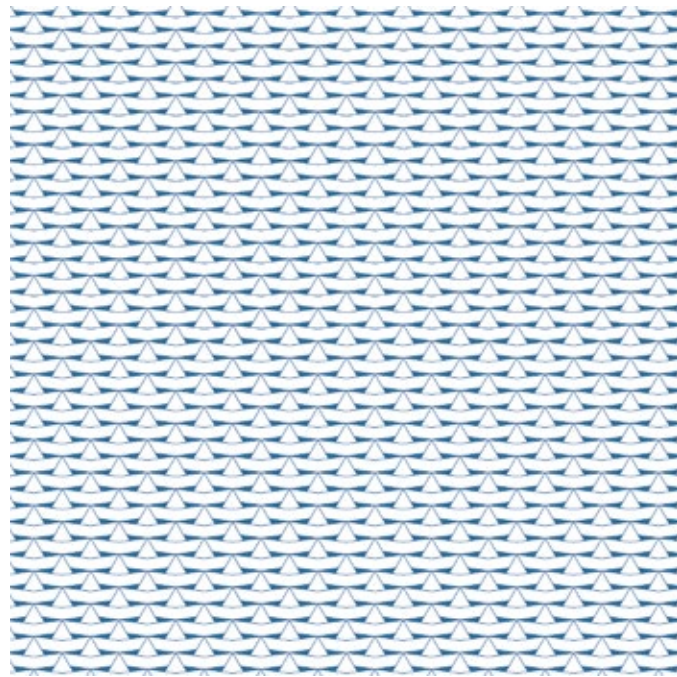
Spessore
Thickness
1 mm

Verificare sul sito abetlaminati.com
le linee guida relative all'area di
stampa.

Our technical guidelines
concerning the printing sizes and
accepted file formats can be found
at abetlaminati.com



Papersail Light Blue



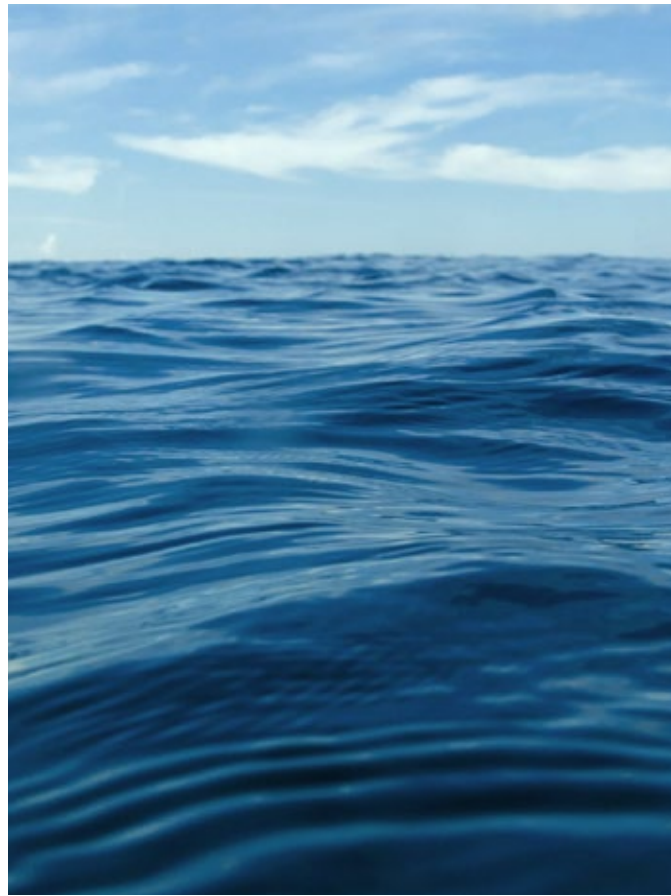
Papersail Light Blue
cod. 6323 – fin. Papier

Papersail Deep Blue
cod. 6324 – fin. Papier

Papersail Light Grey
cod. 6325 – fin. Papier

Papersail Green
cod. 6326 – fin. Papier

Fetch



ITA Nomen omen: tratto di mare su cui il vento spira senza incontrare ostacoli, dalla cui lunghezza dipende la dimensione delle onde generate.

ENG Nomen omen: a stretch of sea over which the wind blows without encountering obstacles, the power of which determines the size of the waves generated.

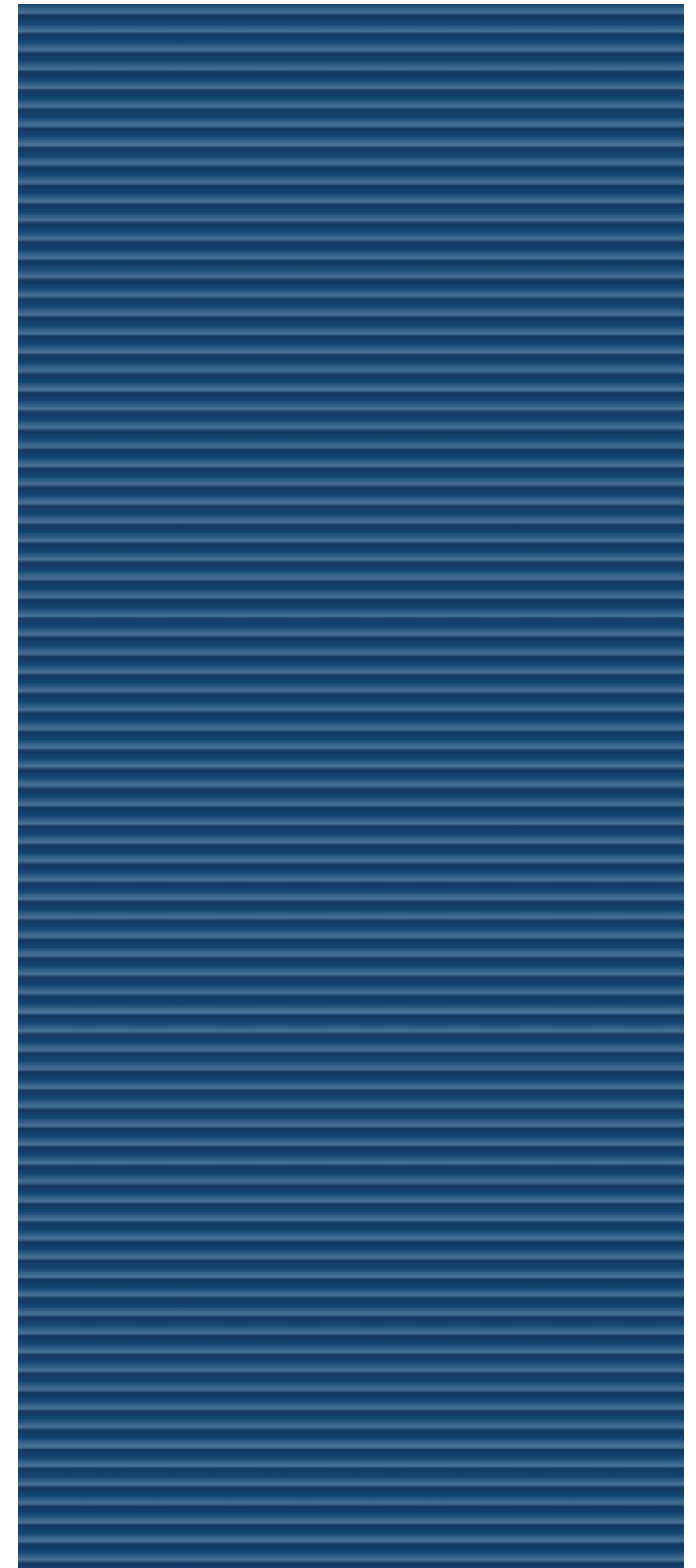


Dimensione pannello
Panel dimensions
3050x1300 mm

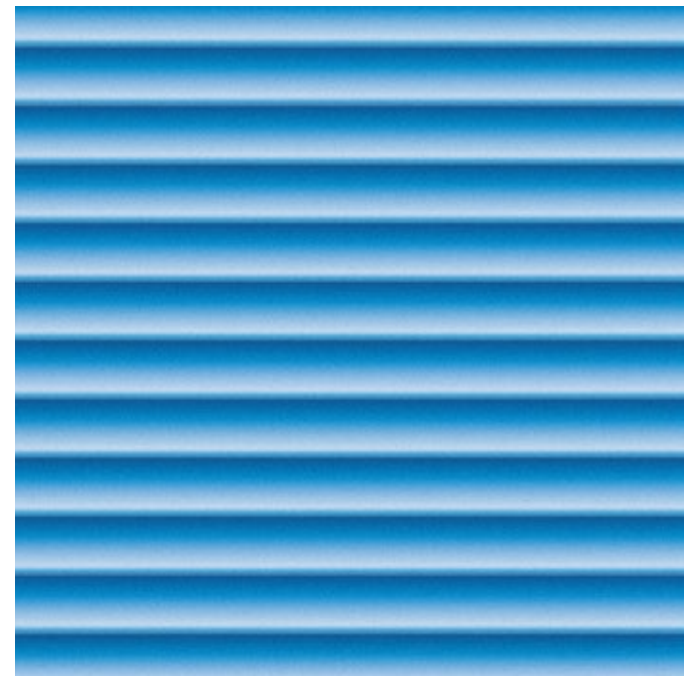
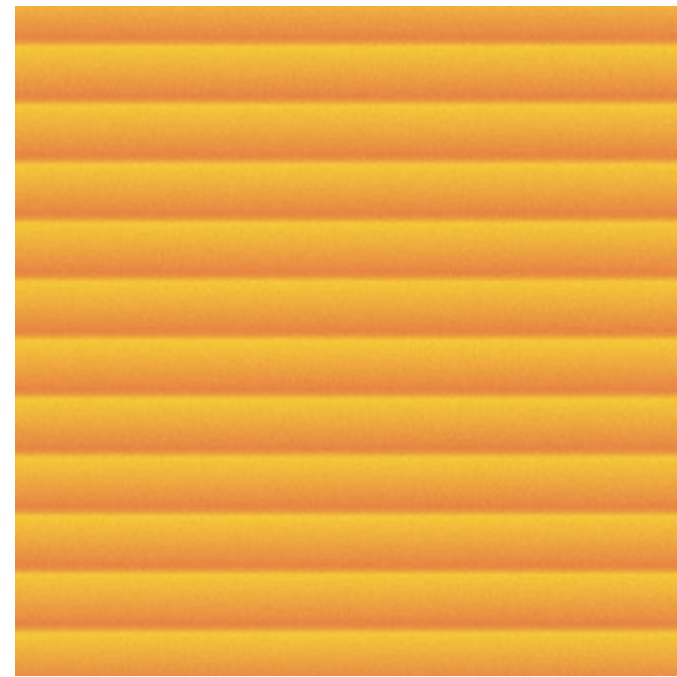
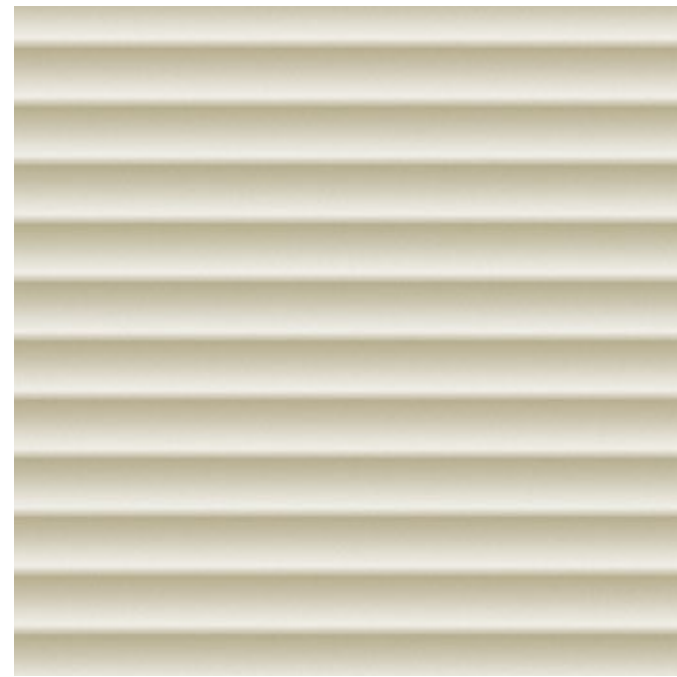
Spessore
Thickness
1 mm

Verificare sul sito abetlaminati.com
le linee guida relative all'area di
stampa.

Our technical guidelines
concerning the printing sizes and
accepted file formats can be found
at abetlaminati.com



Fetch
Deep Blue



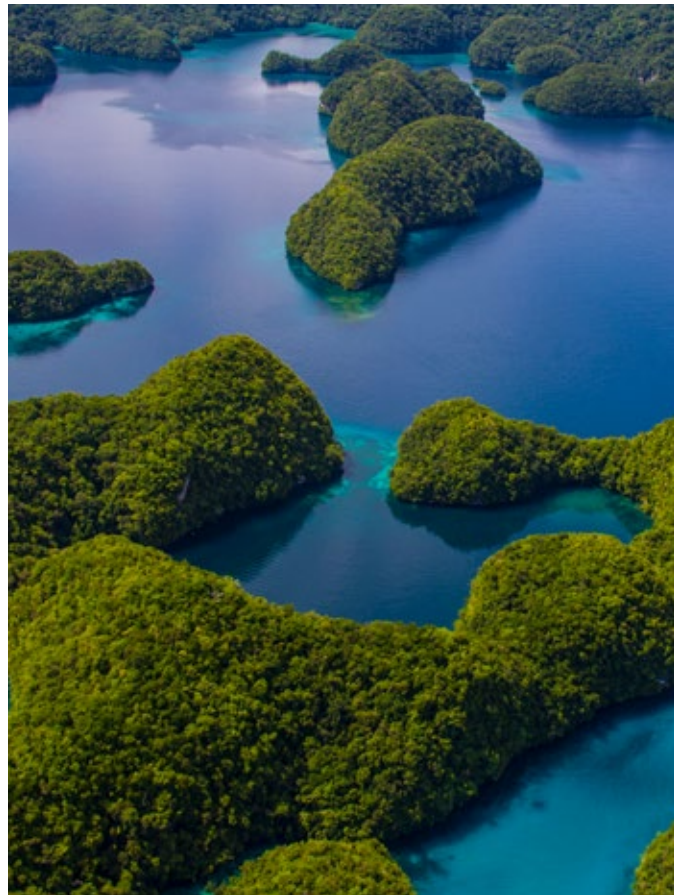
Fetch Deep Blue
cod. 6307 – fin. Bigline Mat

Fetch Sand
cod. 6308 – fin. Bigline Mat

Fetch Sunset
cod. 6309 – fin. Bigline Mat

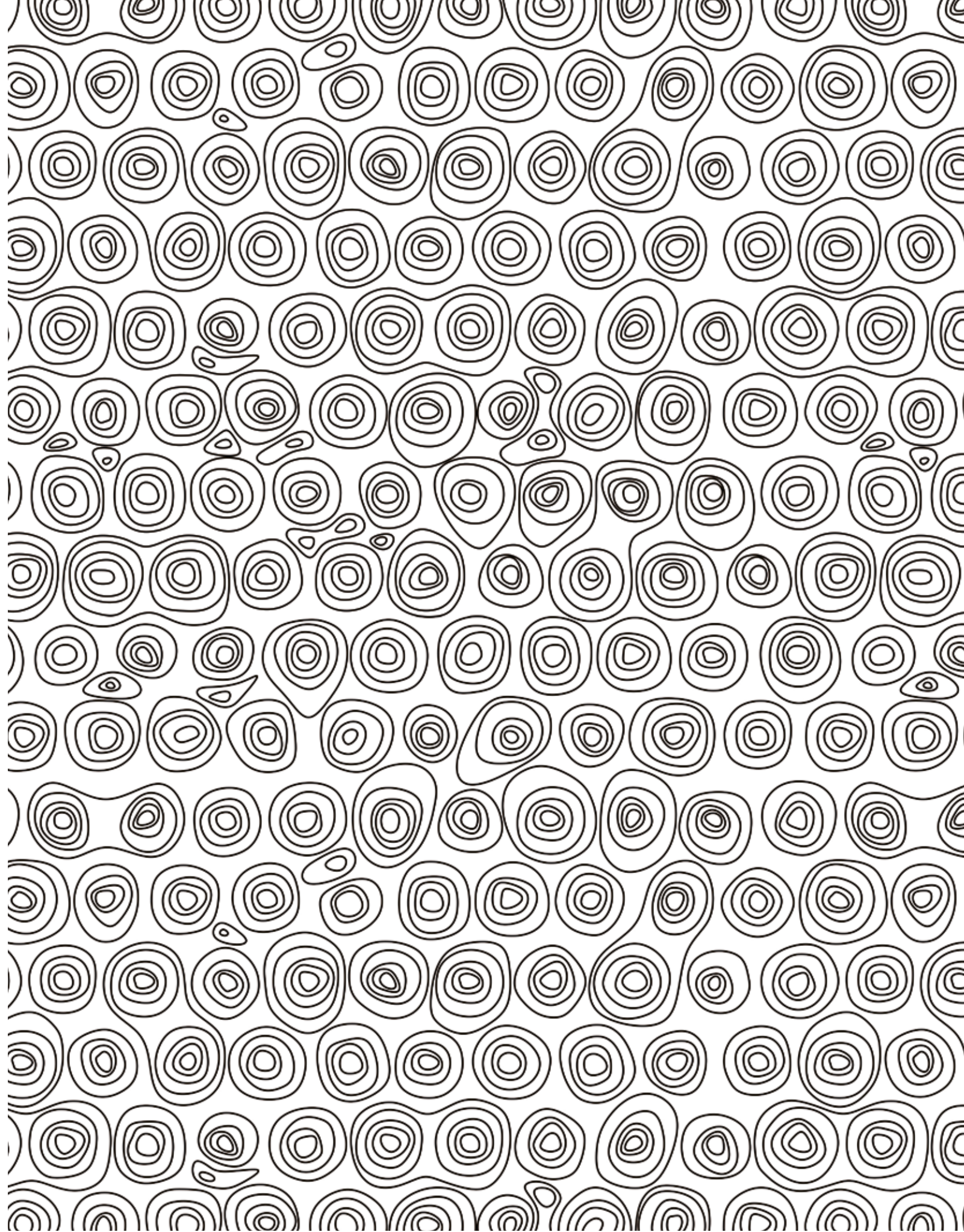
Fetch Azure
cod. 6310 – fin. Bigline Mat

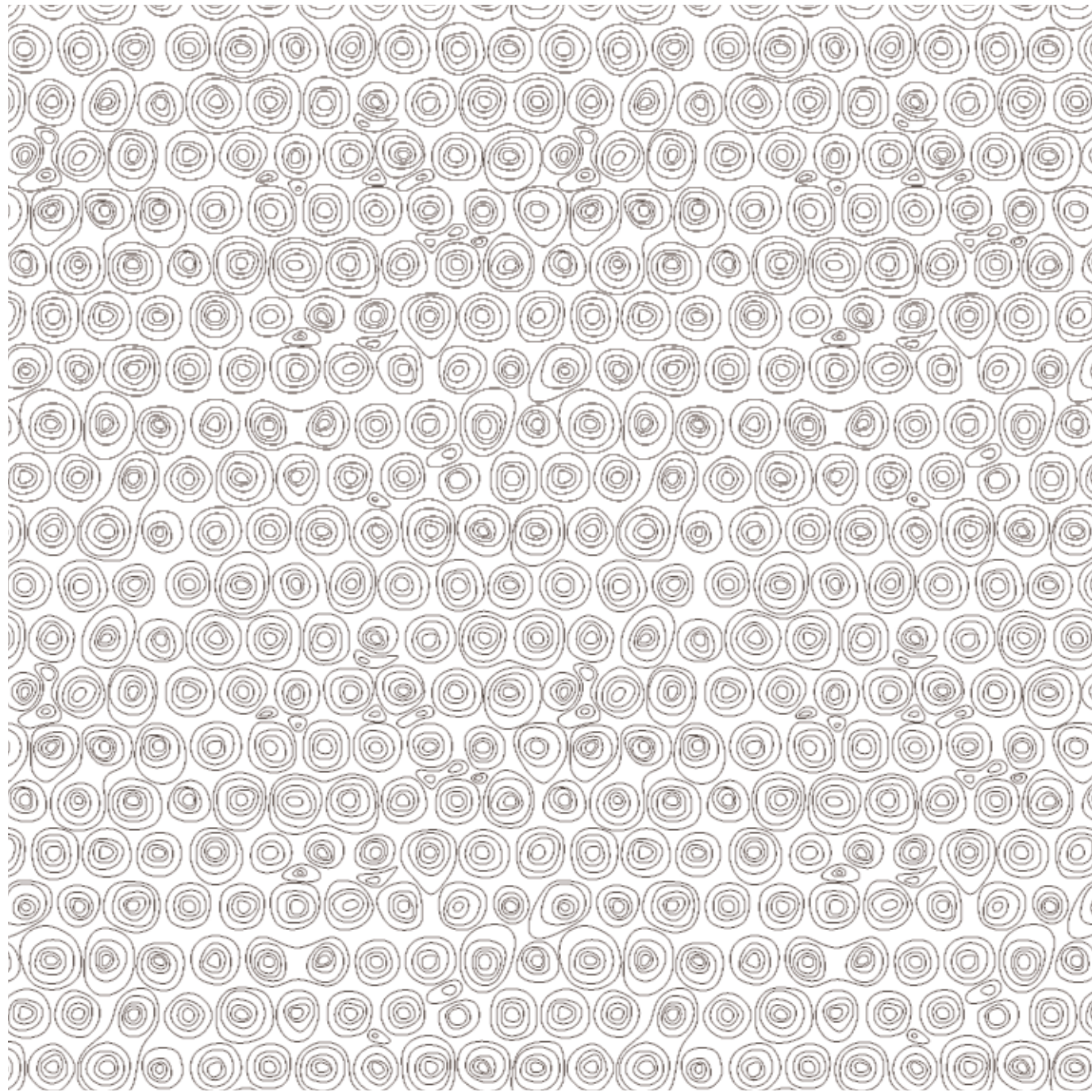
Islands



ITA Figure concentriche equidistanti tra loro creano un pattern che richiama le carte nautiche, con riferimenti alle profondità del fondale.

ENG Equidistant concentric shapes create a pattern reminiscent of nautical charts, with references to the depth of the seabed.



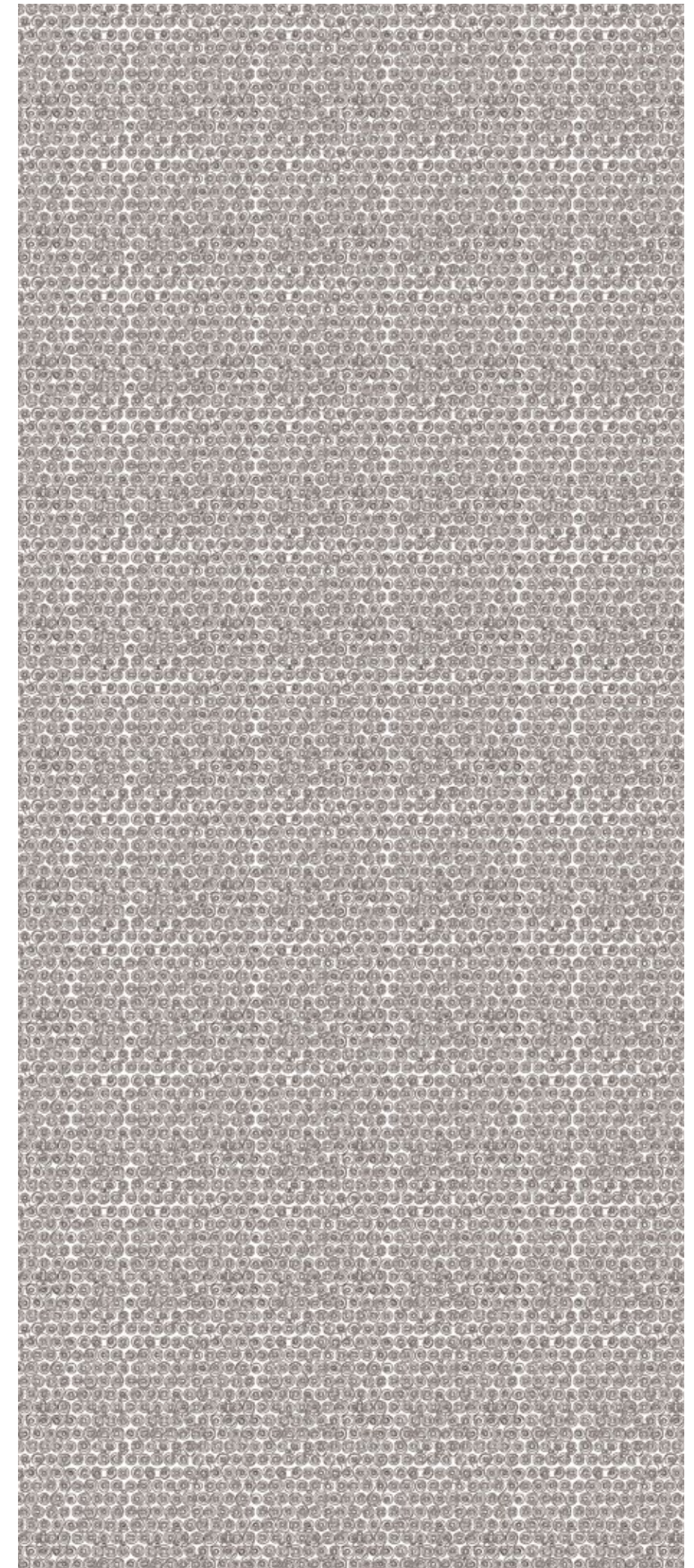


Dimensione pannello
Panel dimensions
3050x1300 mm

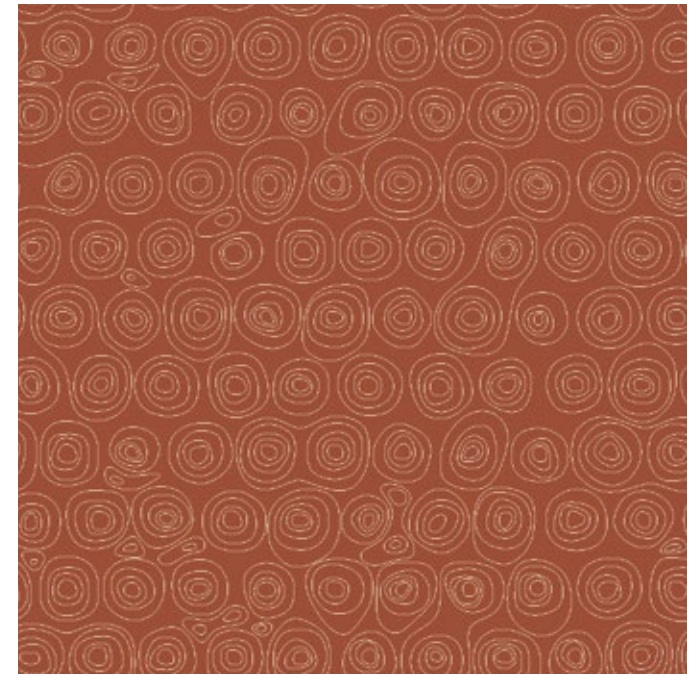
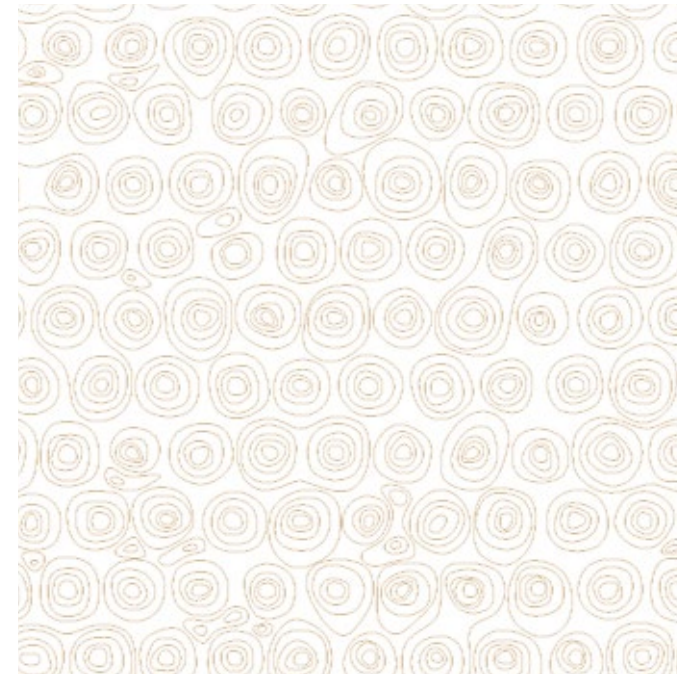
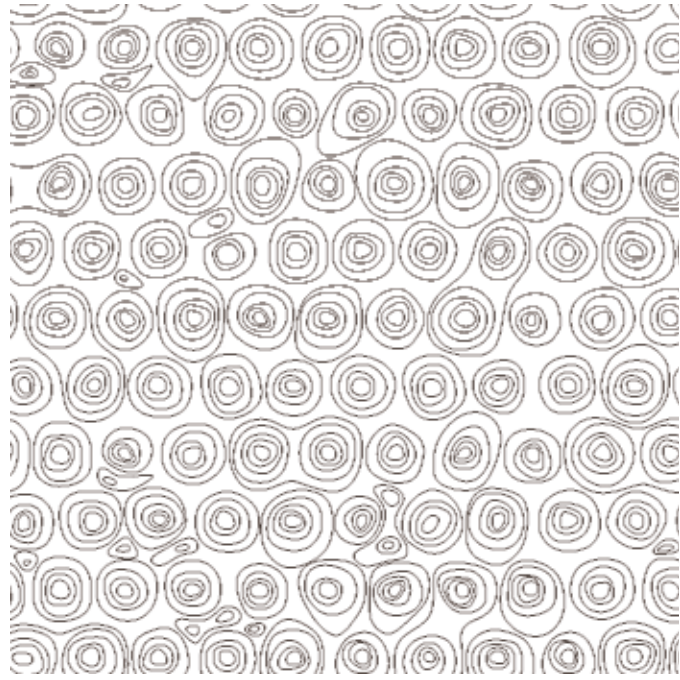
Spessore
Thickness
1 mm

Verificare sul sito abetlaminati.com
le linee guida relative all'area di
stampa.

Our technical guidelines
concerning the printing sizes and
accepted file formats can be found
at abetlaminati.com



Islands White



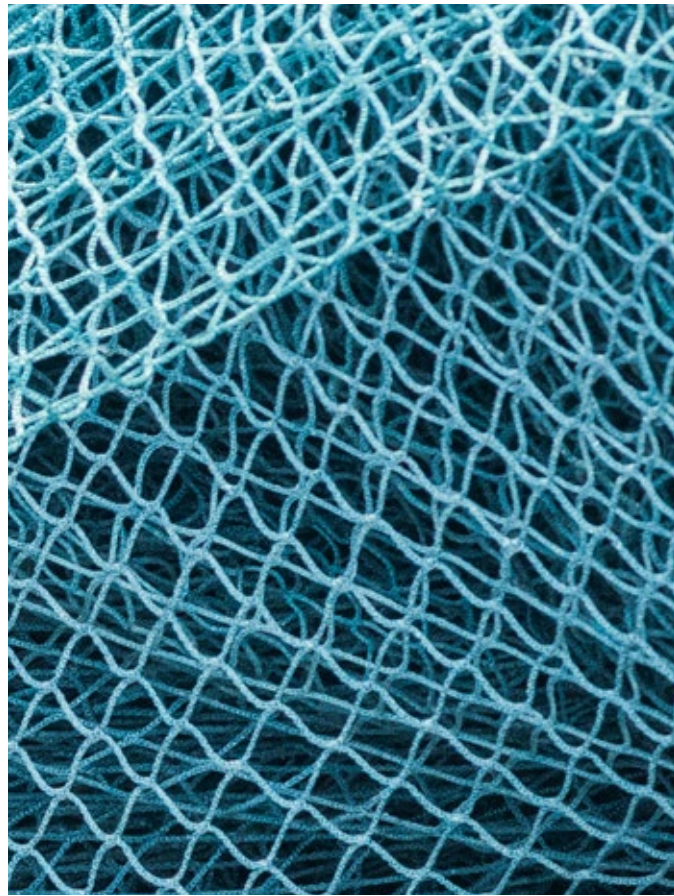
Islands White
cod. 6311 – fin. Geo

Islands Black
cod. 6312 – fin. Geo

Islands Sand
cod. 6313 – fin. Geo

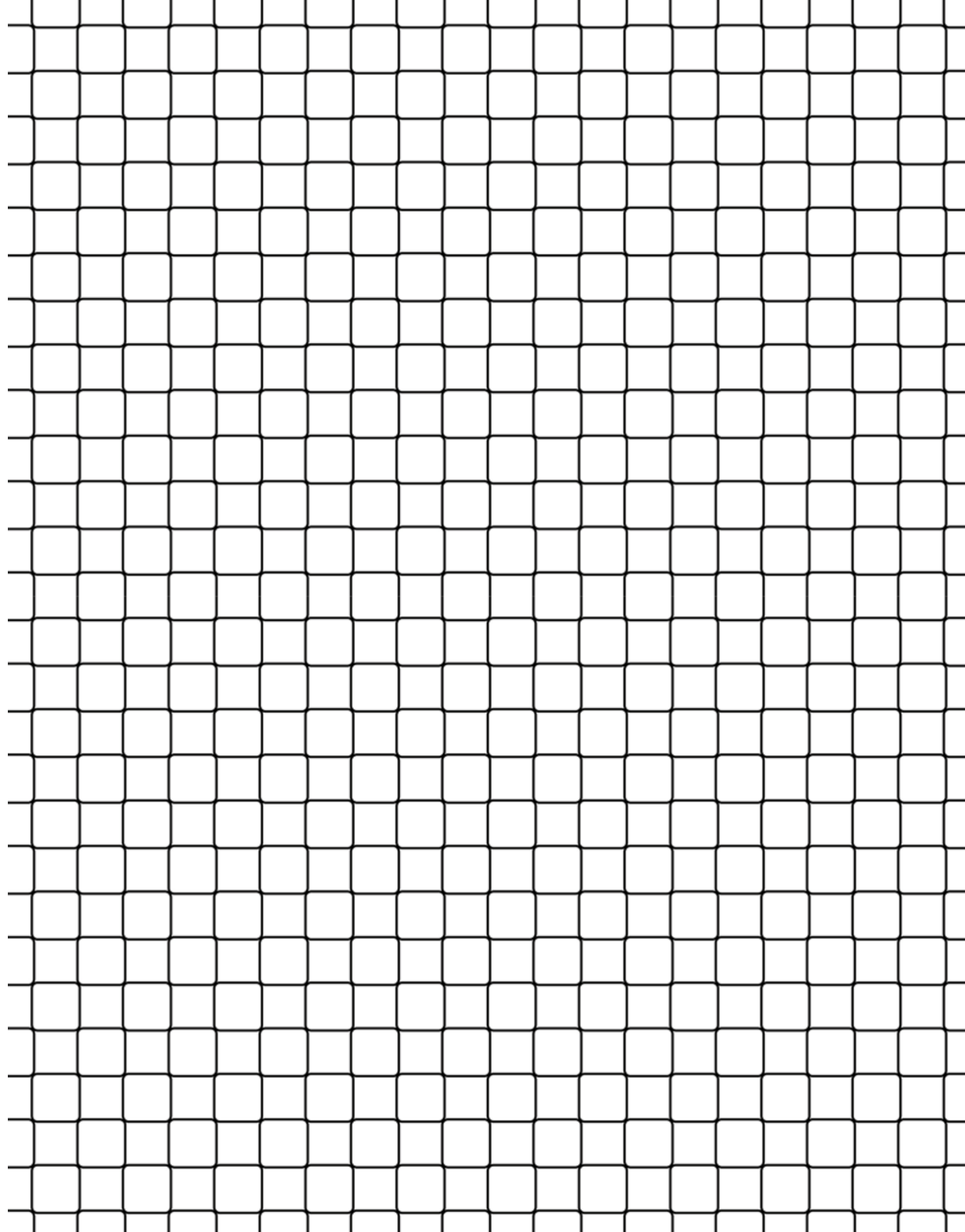
Islands Clay
cod. 6314 – fin. Geo

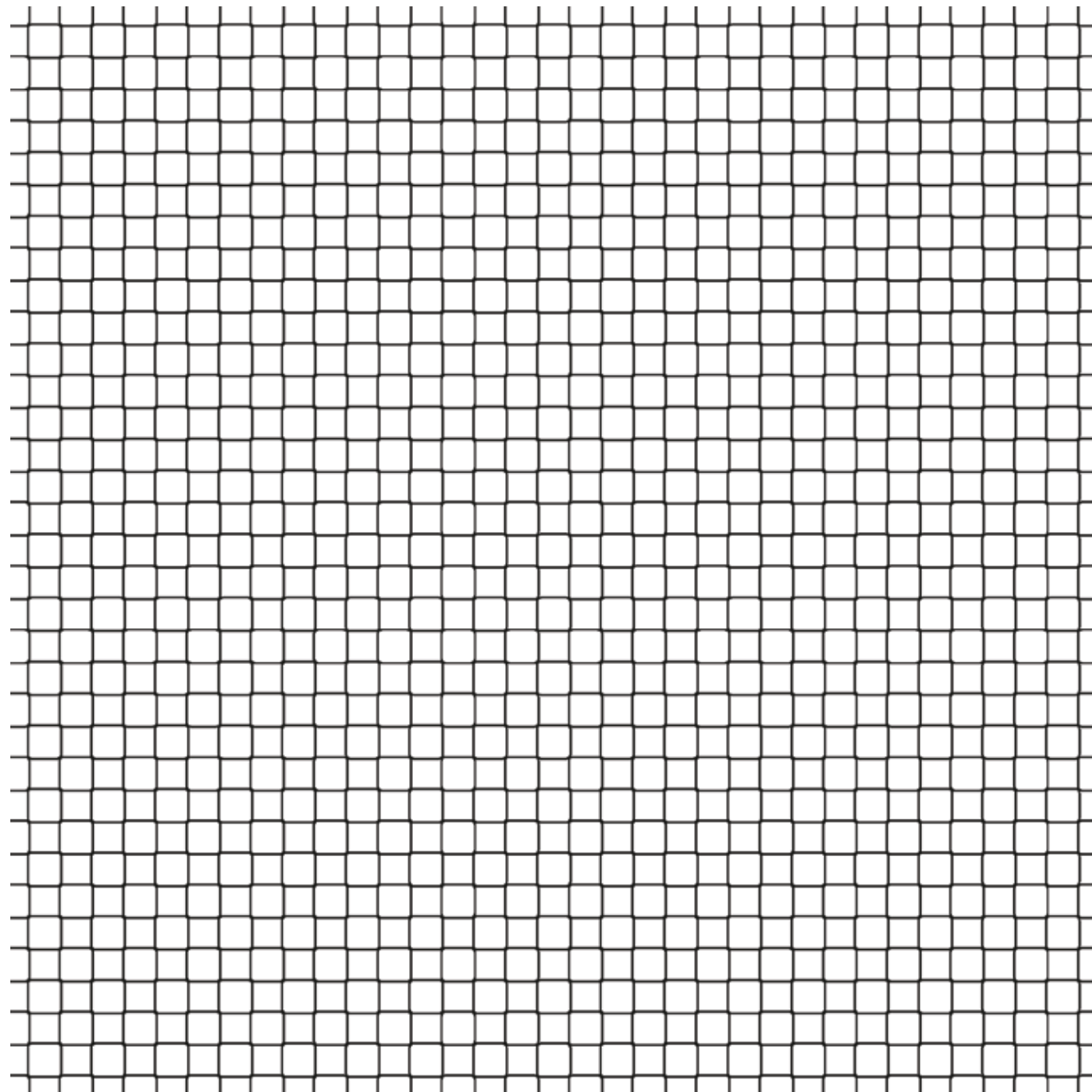
Net



ITA Una immaginifica rete è disegnata sulla superficie di un piano che, come la quadrettatura di un foglio, collega punti e pensieri.

ENG An imaginative net is drawn on the surface, connecting points and thoughts like the grid on a sheet of paper.



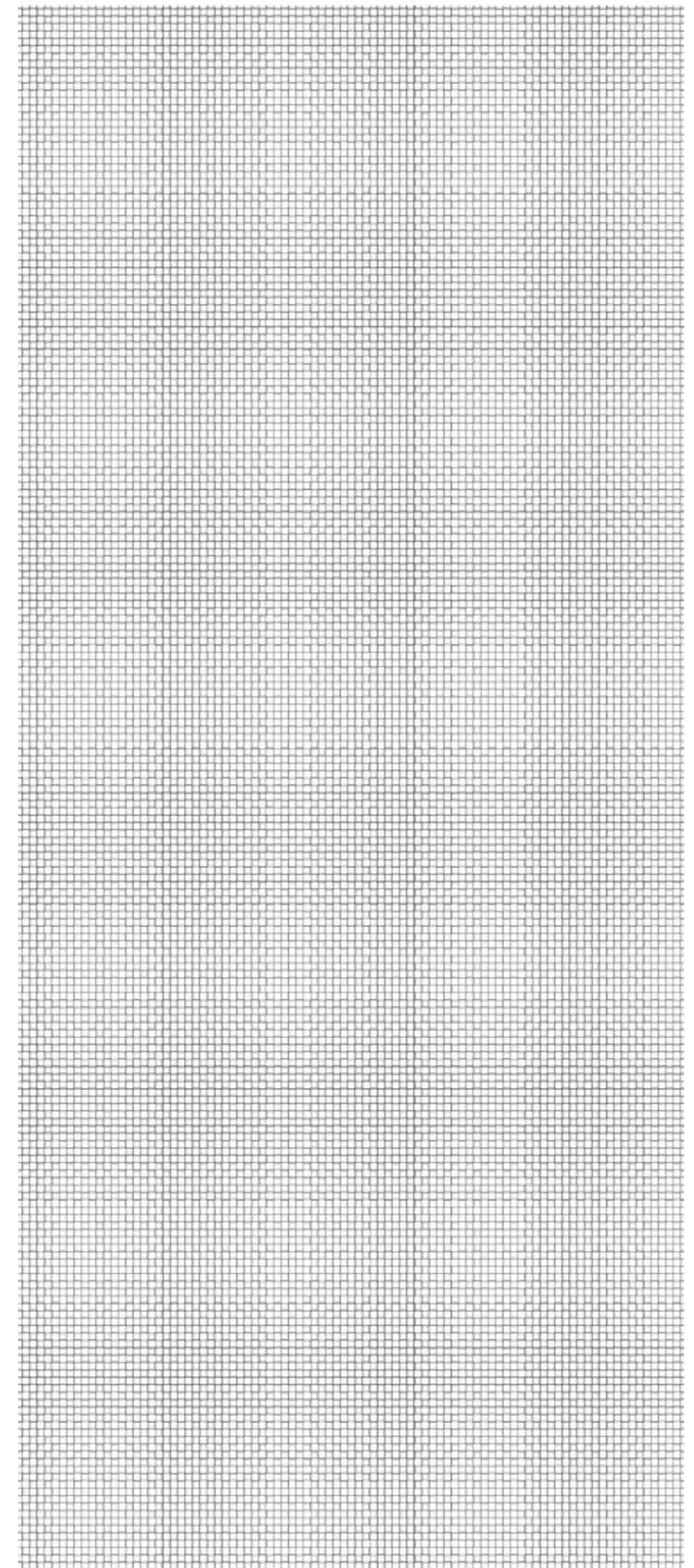


Dimensione pannello
Panel dimensions
3050x1300 mm

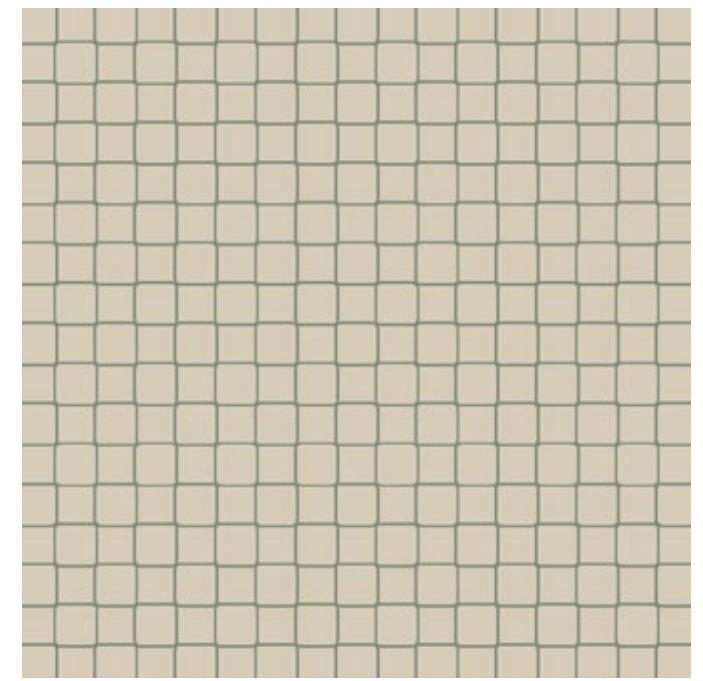
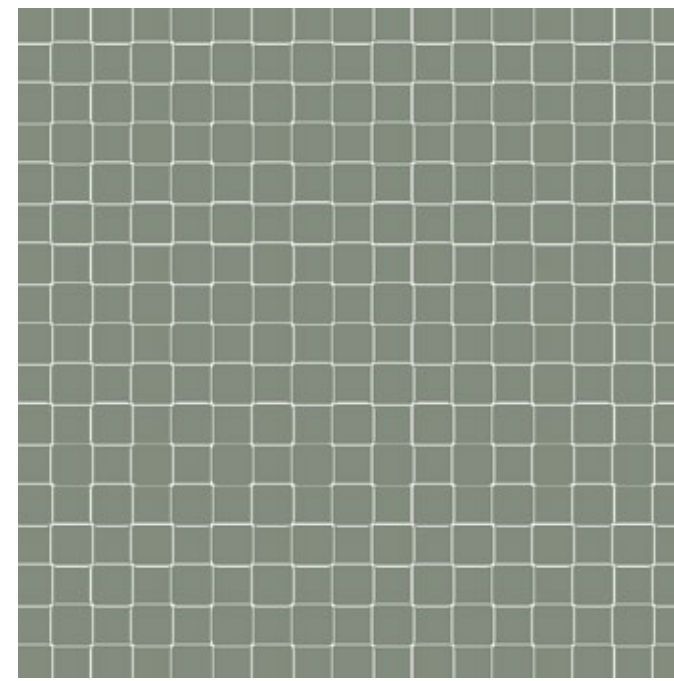
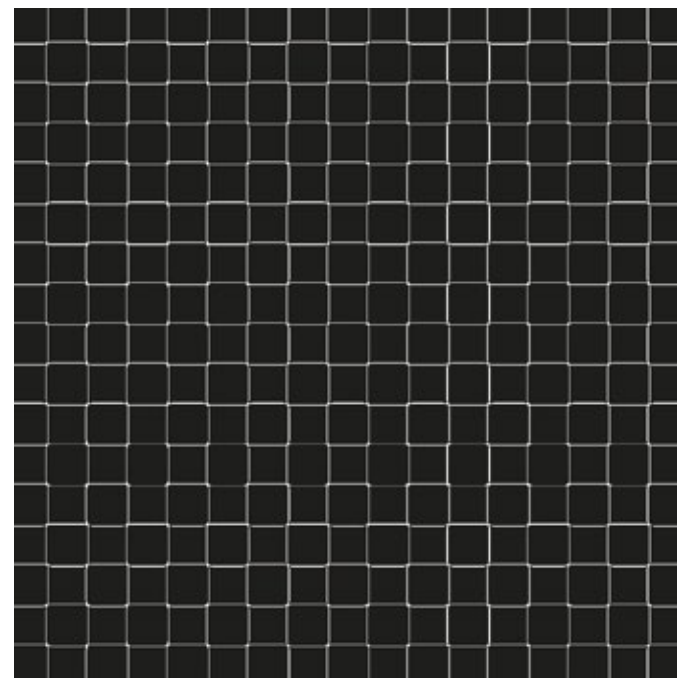
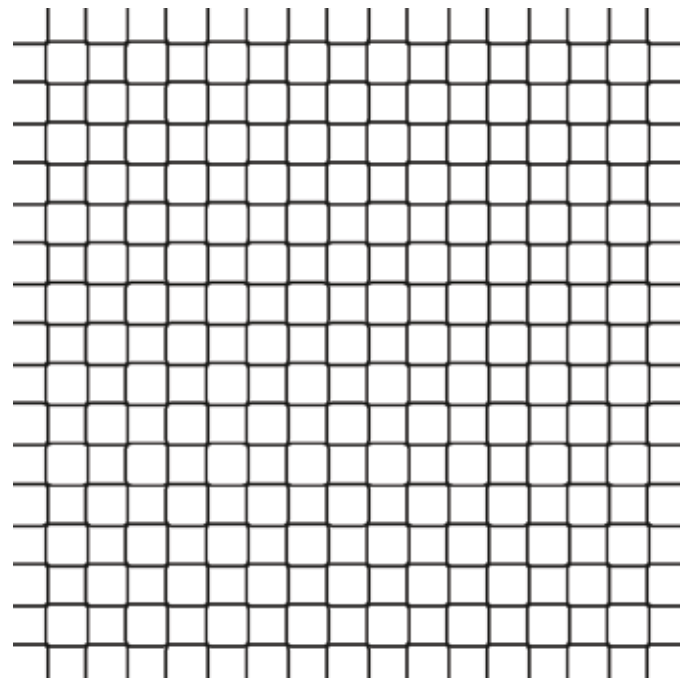
Spessore
Thickness
1 mm

Verificare sul sito abetlaminati.com
le linee guida relative all'area di
stampa.

Our technical guidelines
concerning the printing sizes and
accepted file formats can be found
at abetlaminati.com



Net White



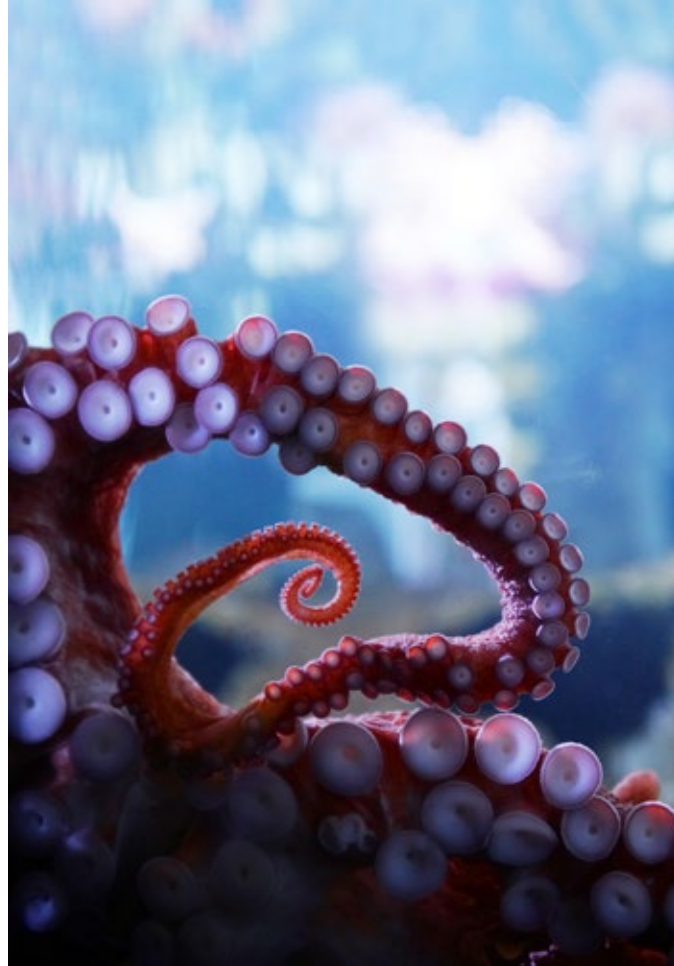
Net White
cod. 6315 – fin. Geo

Net Black
cod. 6316 – fin. Geo

Net Agave
cod. 6317 – fin. Geo

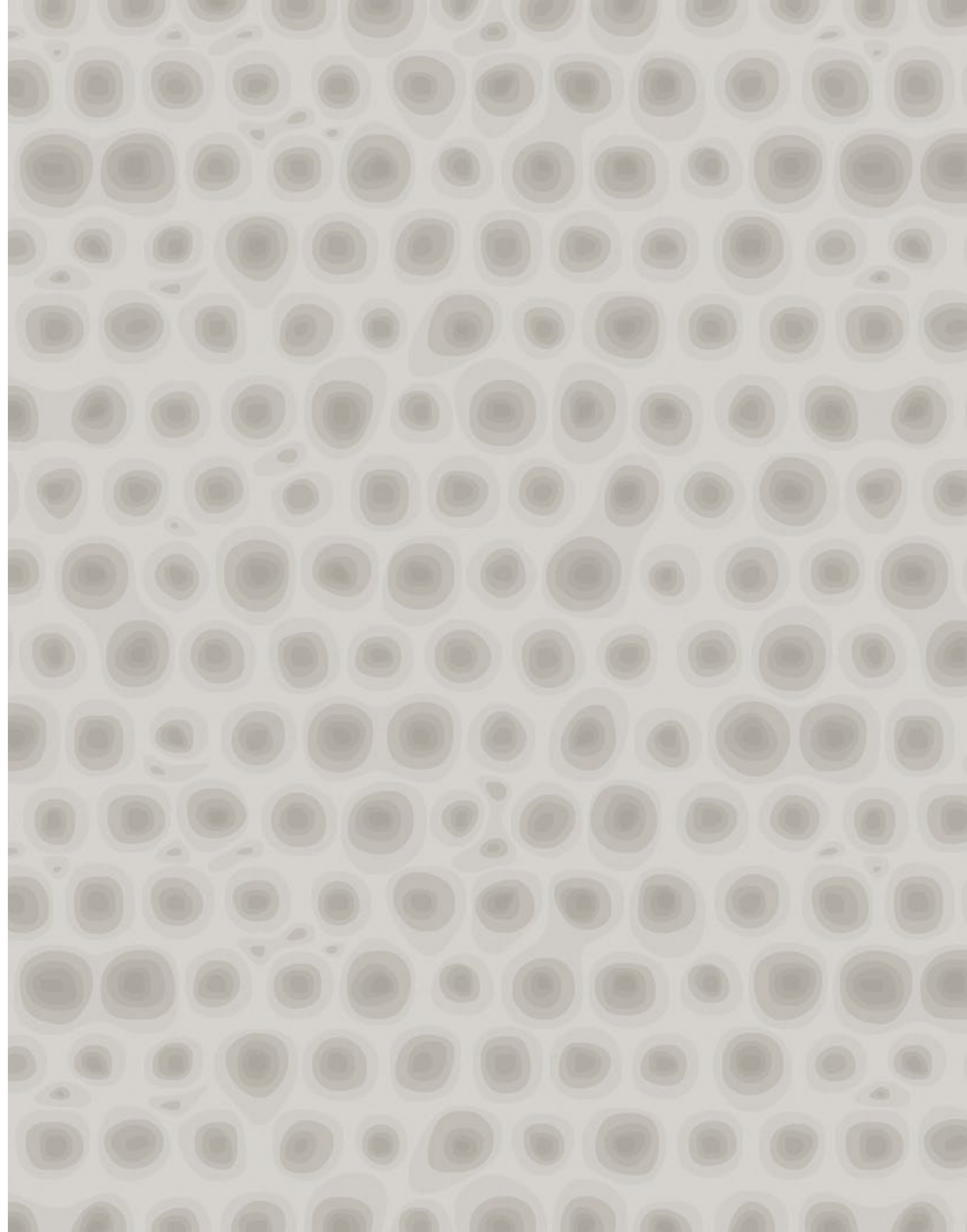
Net Sand
cod. 6318 – fin. Geo

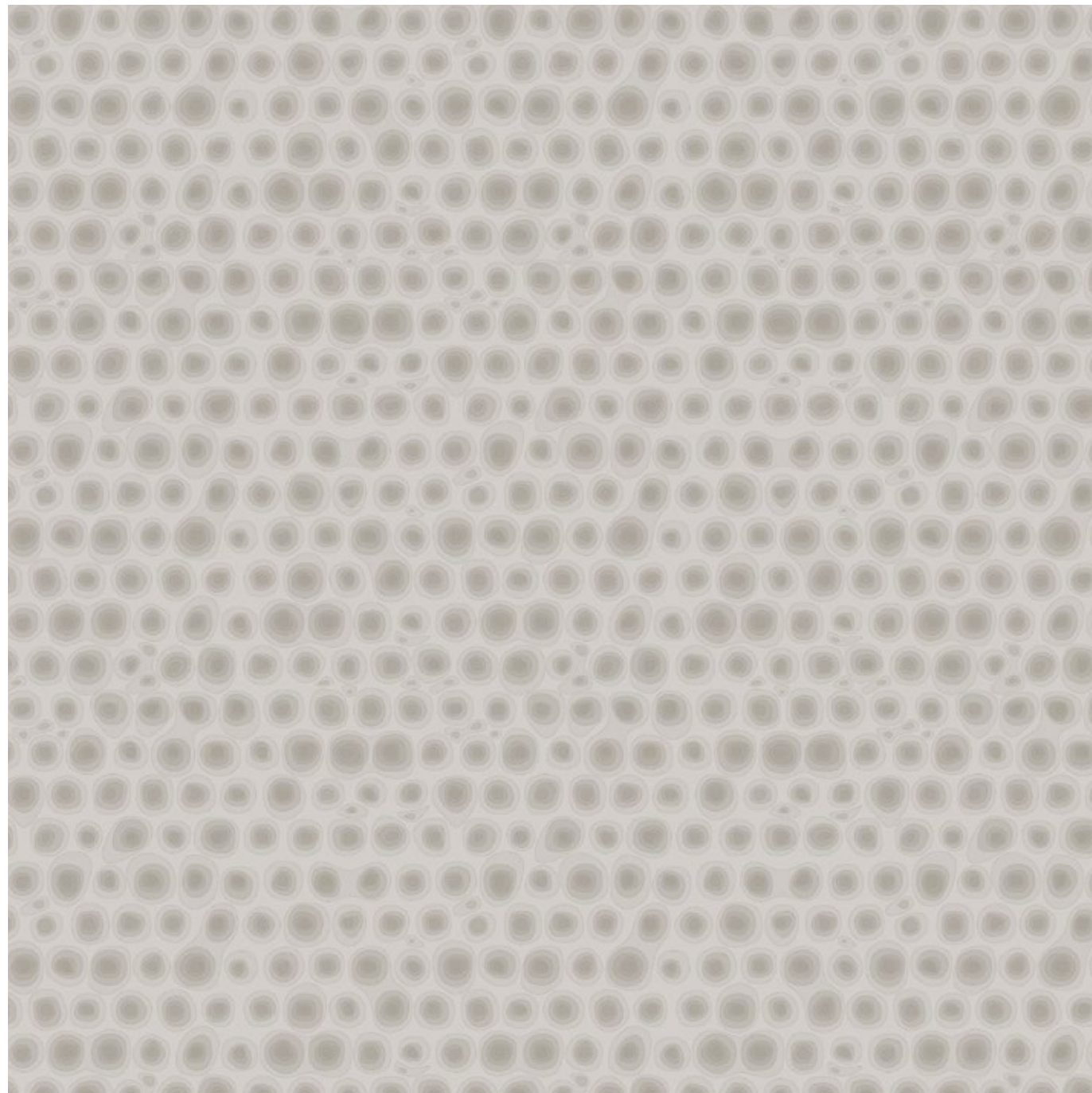
Octopus



ITA Le ventose dei tentacoli di un polpo suggeriscono questo pattern dal segno irregolare e dal gradiente cromatico tridimensionale.

ENG The suckers on the tentacles of an octopus are suggested in this pattern with its irregular markings and three-dimensional colour gradient.



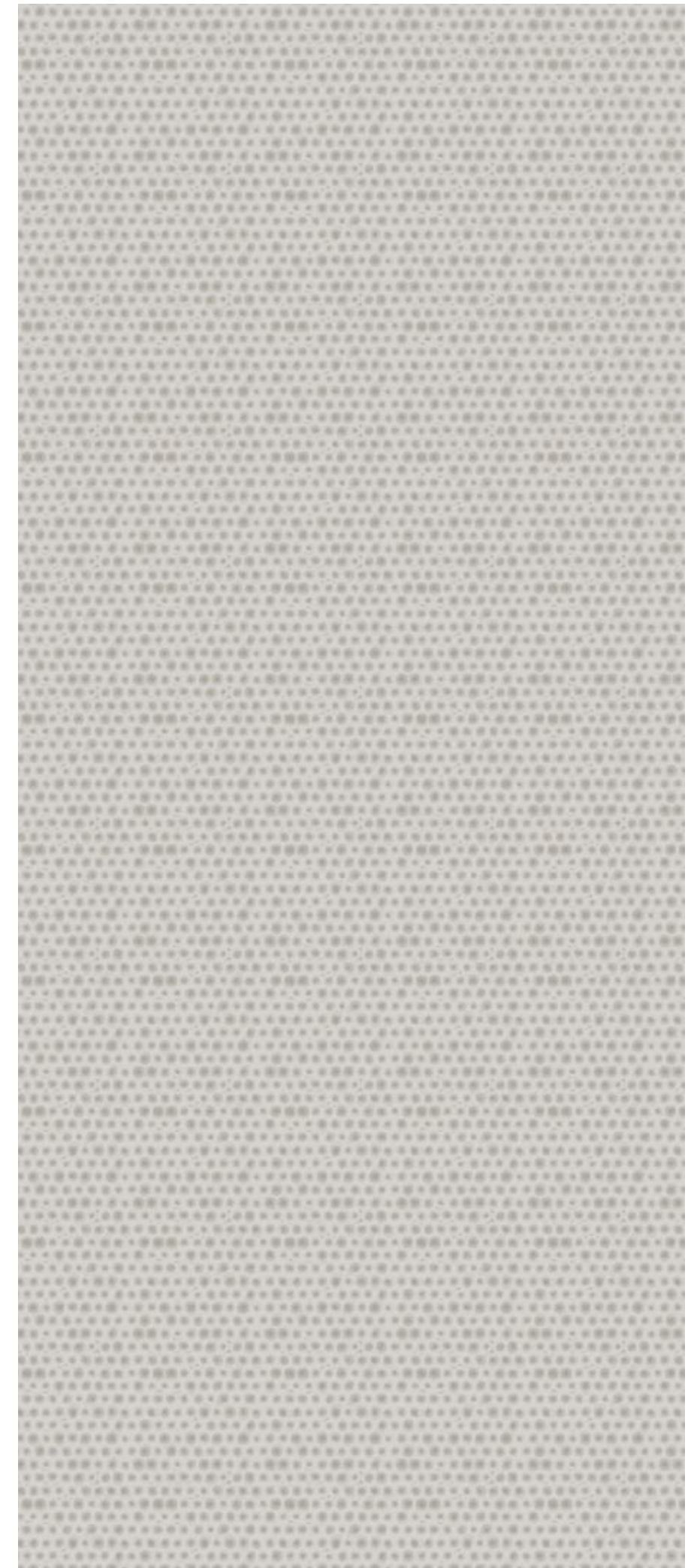


Dimensione pannello
Panel dimensions
3050x1300 mm

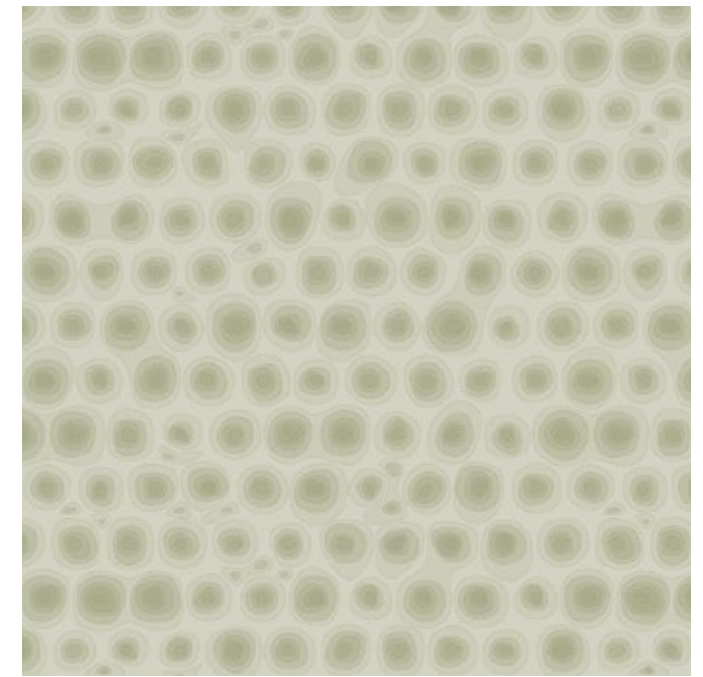
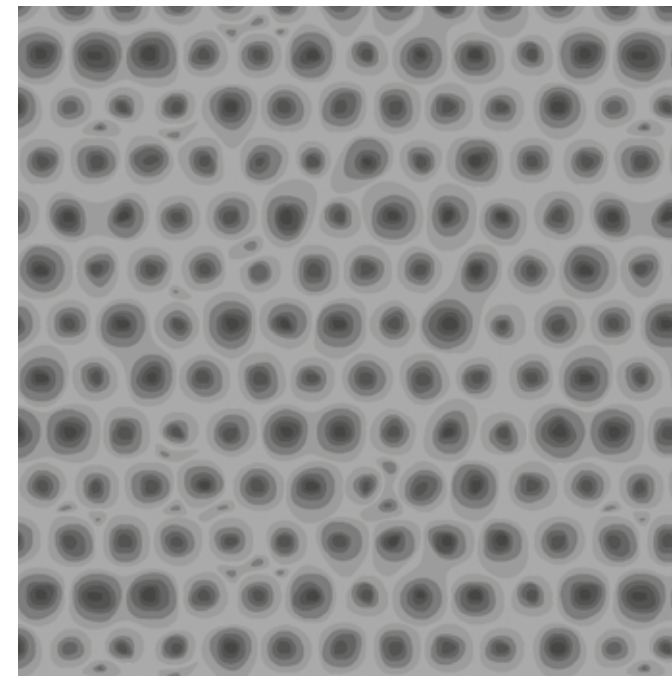
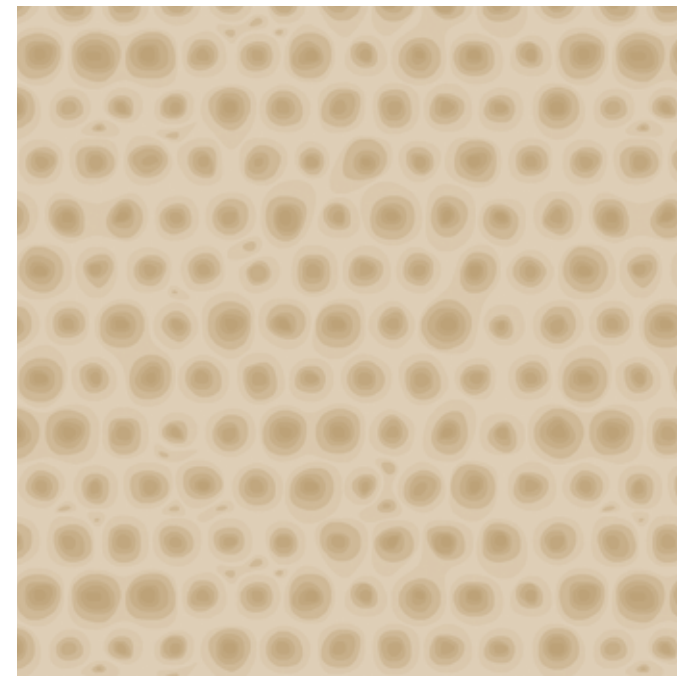
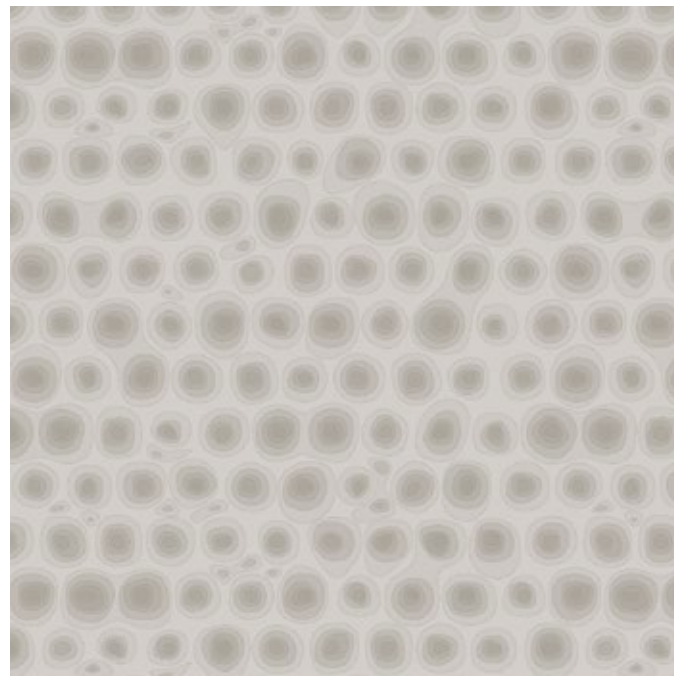
Spessore
Thickness
1 mm

Verificare sul sito abetlaminati.com
le linee guida relative all'area di
stampa.

Our technical guidelines
concerning the printing sizes and
accepted file formats can be found
at abetlaminati.com



Octopus Light Grey



Octopus Light Grey
cod. 6319 – fin. Geo

Octopus Sand
cod. 6320 – fin. Geo

Octopus Dark Grey
cod. 6321 – fin. Geo

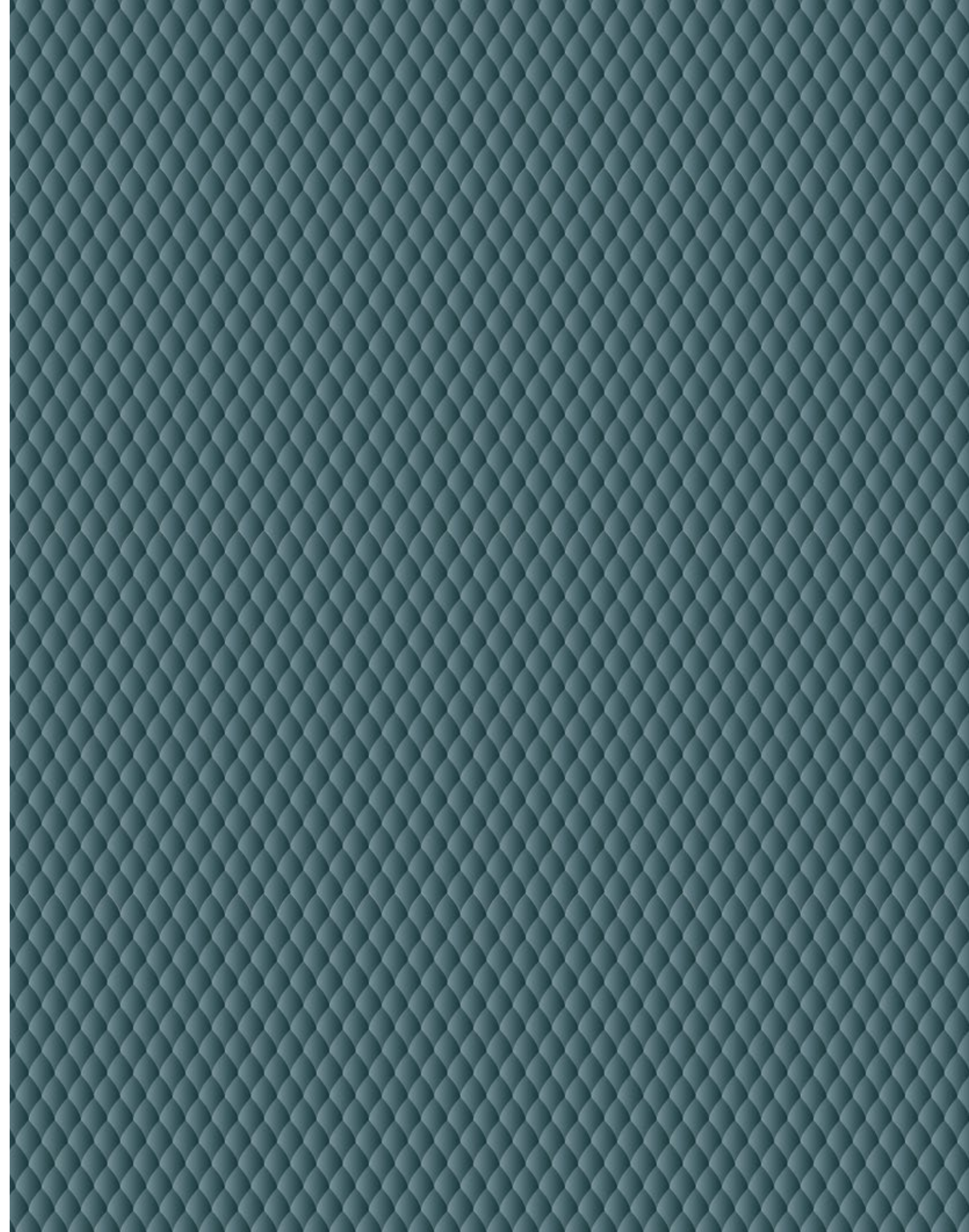
Octopus Agave
cod. 6322 – fin. Geo

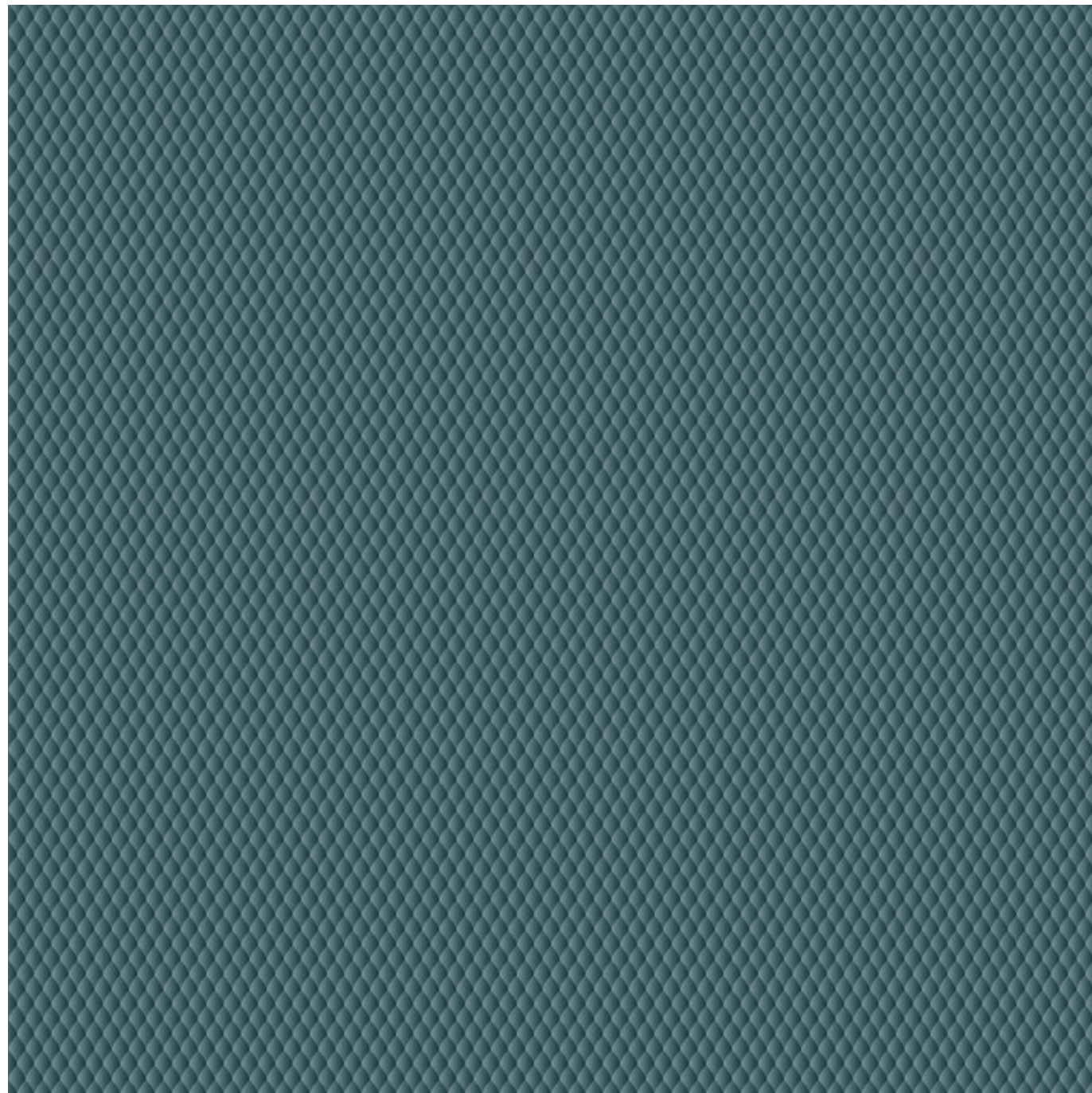
Shark



ITA La particolare struttura della pelle dello squalo ha ispirato questo pattern che dona alla superficie inediti effetti tridimensionali.

ENG The unique structure of a shark's skin inspired this pattern, which gives the surface unusual three-dimensional effects.



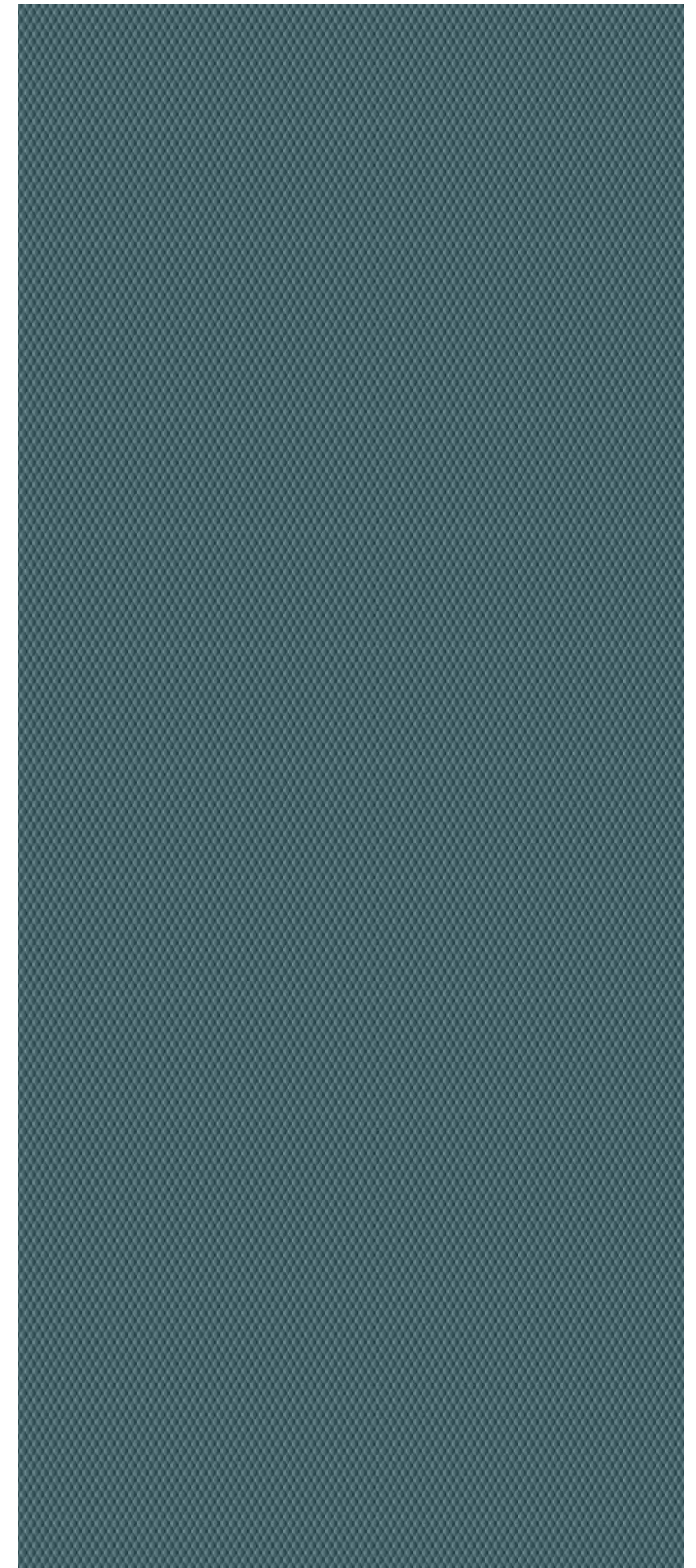


Dimensione pannello
Panel dimensions
3050x1300 mm

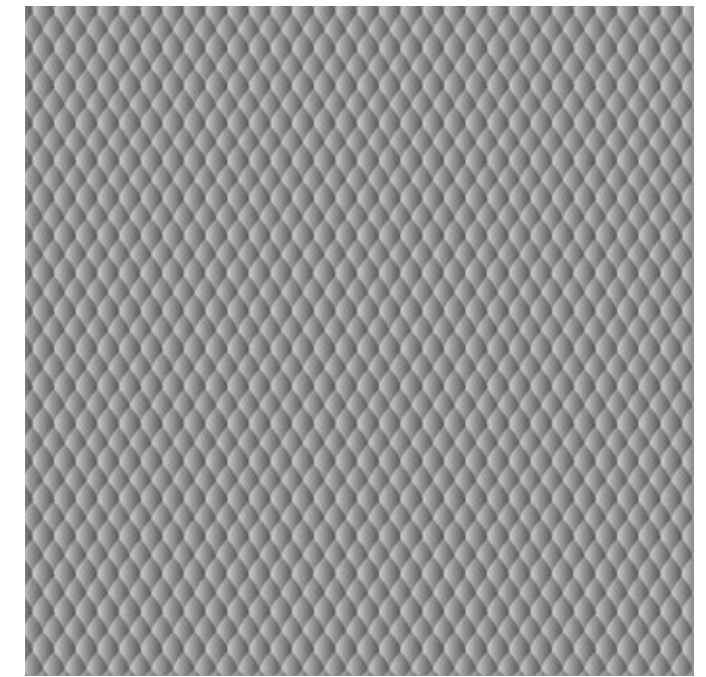
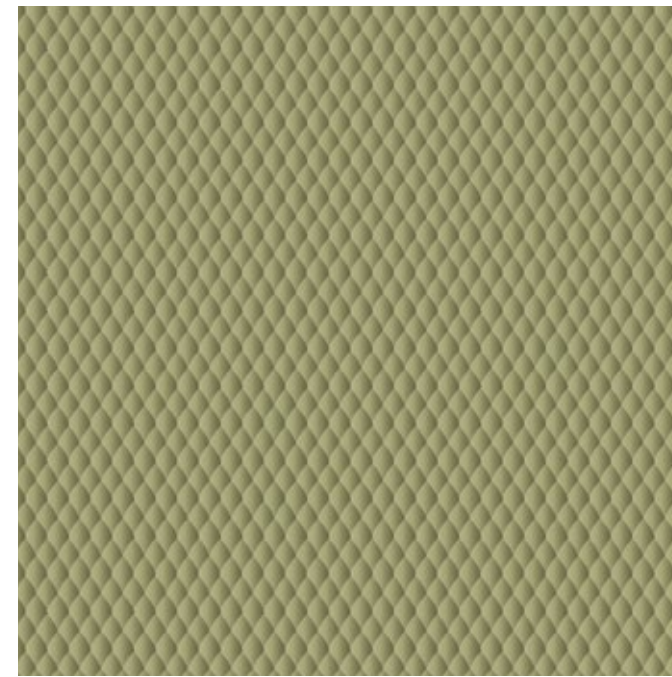
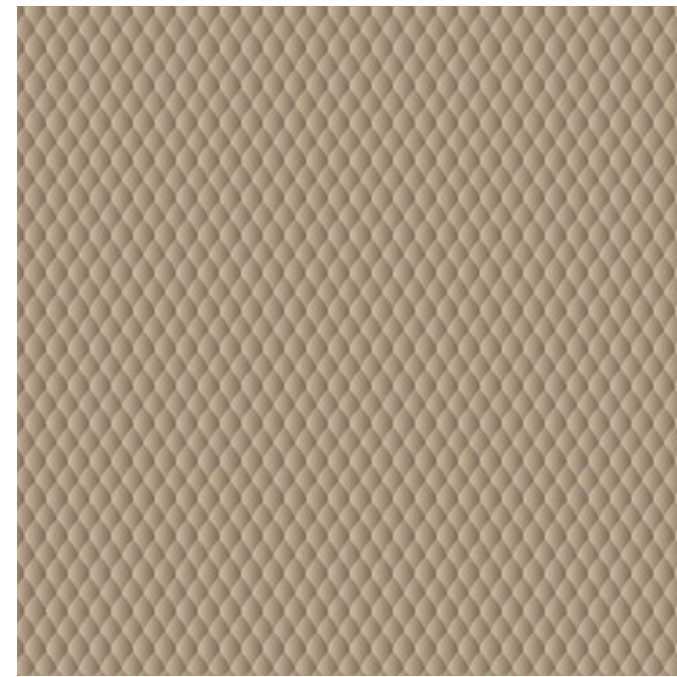
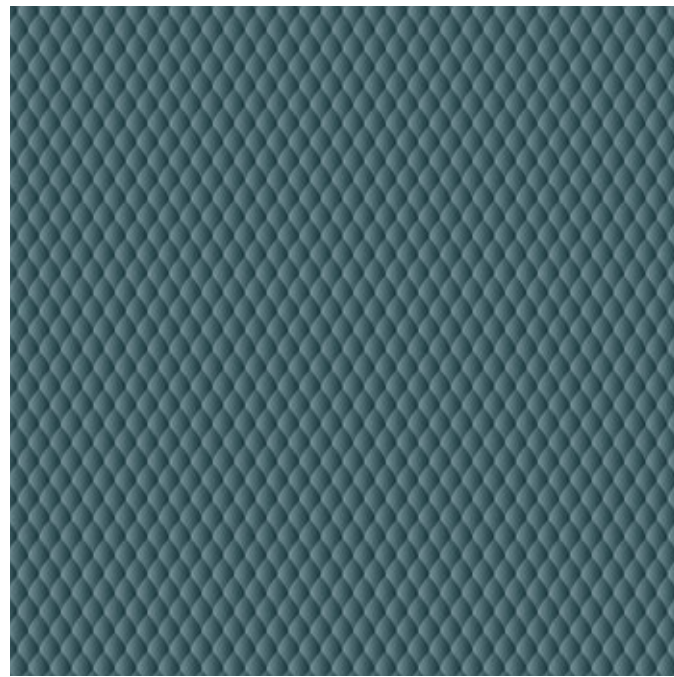
Spessore
Thickness
1 mm

Verificare sul sito abetlaminati.com
le linee guida relative all'area di
stampa.

Our technical guidelines
concerning the printing sizes and
accepted file formats can be found
at abetlaminati.com



Shark Grey



Shark Blue
cod. 6330 – fin. Papier

Shark Sand
cod. 6328 – fin. Papier

Shark Agave
cod. 6329 – fin. Papier

Shark Grey
cod. 6327 – fin. Papier

Abet Laminati S.p.A.
società a socio unico

viale Industria 21
12042 Bra (CN)
Italia

+39 0172 419111
abet@abetlaminati.com
abetlaminati.com

art direction
Giulio Iacchetti
Matteo Ragni

concept, graphic design
Alessandro Boscarino
Valerio Aprigliano

print
L'Artistica Savigliano

Copyright 2023
© Abet Laminati S.p.A.
All rights reserved

Le texture ed i colori dei materiali e
delle finiture hanno valore indicativo
in quanto soggetti alle tolleranze dei
processi di stampa.

The textures and colours of the ma-
terials and finishes are indicative as
they are dependent on the tolerances
of the printing process.

stampato/printed 9 2023

